

# ENCUESTA POLÍTICA NUEVO LEÓN

NUESTRO PROPÓSITO AL CIRCULAR ESTA INFORMACIÓN, ES DEJAR CONSTANCIA PÚBLICA DE LAS BONDADDES DE NUESTRA METODOLOGÍA. NO TENEMOS NINGÚN INTERÉS EN APOYAR A CANDIDATO O PARTIDO ALGUNO. SABA CONSULTORES BUSCA DAR A CONOCER UNA METODOLOGÍA MÁS AVANZADA QUE LA QUE ACTUALMENTE SE UTILIZA EN ESTE CAMPO A NIVEL MUNDIAL Y POR ELLO ES MENESTER DARLA A CONOCER COMO LO HACEMOS EN NUESTRA PÁGINA WEB [WWW.SABACONSULTORES.COM](http://WWW.SABACONSULTORES.COM), SIENDO ESTA INFORMACIÓN PÚBLICA, LIBRE Y DE FÁCIL ACCESO; POR TANTO, CUALQUIER PERSONA PUEDE HACER USO DE ELLA, SIN EMBARGO, ES RESPONSABILIDAD DE QUIENES LO HAGAN CUALQUIER MODIFICACIÓN, ALTERACIÓN O REPRODUCCIÓN TOTAL O PARCIAL DE LA MISMA EN OTROS MEDIOS.



**SABA CONSULTORES, S.A. De C.V.**

® Copyright, SABA CONSULTORES.

**DEL 03 AL 06 DE JUNIO DE 2015**

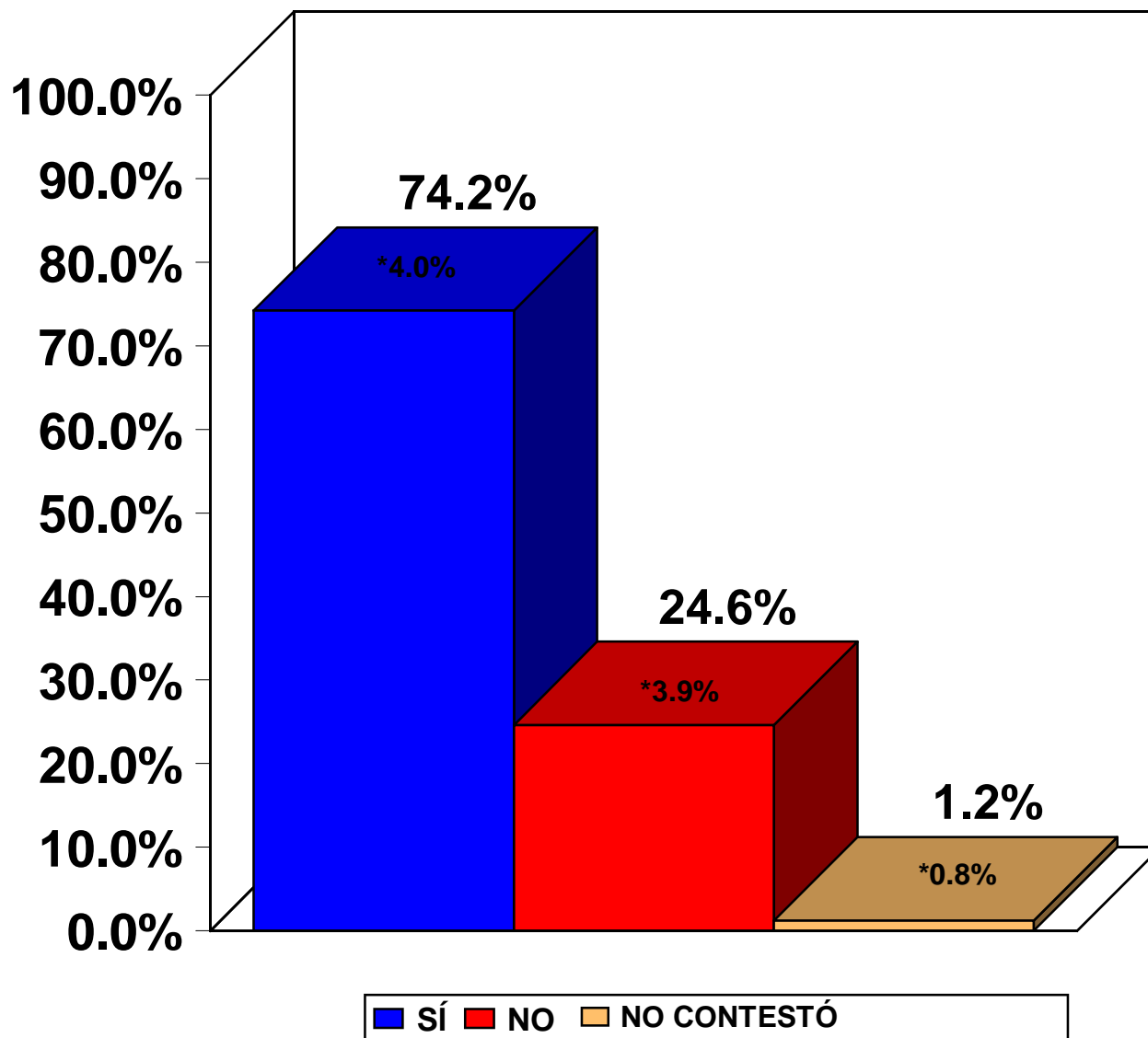
# FICHA METODOLÓGICA

POBLACIÓN DE INTERÉS:	PERSONAS MAYORES DE EDAD QUE VIVEN EN EL ESTADO DE NUEVO LEÓN Y QUE CUENTAN CON SERVICIO TELEFÓNICO DOMICILIARIO.
TIPO DE MUESTREO PROBABILÍSTICO:	SISTEMÁTICO, UTILIZANDO COMO MARCO MUESTRAL LOS DIRECTORIOS TELEFÓNICOS DEL ESTADO DE NUEVO LEÓN EN SU EDICIÓN DEL 2013 - 2014.
No. DE PERSONAS ENTREVISTADAS DURANTE TODO EL MONITOREO:	38, 436 PERSONAS.
TAMAÑO DE MUESTRA PARA ESTIMACIONES DE 4 PUNTOS:	500
TAMAÑO DE MUESTRA PARA ESTIMACIONES DE 1 PUNTO:	125
FECHAS DE TRABAJO DE CAMPO:	DEL 03 AL 06 DE JUNIO DE 2015
HORARIO EN QUE SE REALIZAN LAS LLAMADAS TELEFÓNICAS:	LUNES A VIERNES DE 17:00 A 21:00 HORAS SÁBADOS Y DOMINGOS DE 10: 00 A 14:00 HORAS
TÉCNICAS ESTADÍSTICAS DE ANÁLISIS:	ESTIMACIÓN, CONTROL ESTADÍSTICO DE CALIDAD Y ANÁLISIS DE CONTINGENCIA.
RESPONSABLE DE LA INVESTIGACIÓN:	SALVADOR BORREGO, DOCTOR EN ESTADÍSTICA.
PATROCINADOR:	SABA CONSULTORES, S.A. DE C.V.
TASA DE NO RESPUESTA:	30.55%

## CONDICIONES DE PREDICTIBILIDAD:

1. PUNTOS RESALTADOS EN COLOR NEGRO: SIGNIFICA QUE ESTOS RESULTADOS SON ADECUADOS PARA HACER PREDICCIONES FUTURAS DE CORTO PLAZO.
2. PUNTOS RESALTADOS EN COLOR AZUL: SIGNIFICA QUE ESTOS RESULTADOS NO SON ADECUADOS PARA UNA PREDICCIÓN POR SER CONSERVADORES, ESTO ES, POR SER MENOS FAVORABLES DE LO QUE EN REALIDAD SON.
3. PUNTOS RESALTADOS EN COLOR ROJO: SIGNIFICA QUE ESTOS RESULTADOS NO SON ADECUADOS PARA UNA PREDICCIÓN PORQUE NOS INDICAN UNA CONDICIÓN MENOS DESFAVORABLE DE LO QUE ES EN REALIDAD.
4. PUNTOS RESALTADOS EN COLOR MAGENTA: SIGNIFICA QUE ESTOS RESULTADOS CORRESPONDEN A UN PROCESO ERRÁTICO, Y POR CONSECUENCIA NI SON ADECUADOS PARA PREDECIR NI TENEMOS FORMA DE SABER EL POSIBLE SENTIDO DE LA DISCREPANCIA ENTRE PREDICCIÓN Y RESULTADOS.

## ¿TIENE USTED ACCESO A INTERNET?



SABA CONSULTORES, S.A. de C.V.

\*MARGEN DE ERROR AL 95% DE CONFIANZA

DEL 03 AL 06 DE JUNIO DE 2015

**HABLANDO EN TÉRMINOS GENERALES ¿USTED SE CONSIDERA O SIMPATIZA CON LA CAUSA PRIISTA, PANISTA, PERREDISTA, PETEÍSTA, DE M. CIUDADANO, DEL PANAL, DEL VERDE ECOLOGISTA O ES APARTIDISTA?**

<b>PARTIDO</b>	<b>PORCENTAJE ESTIMADO</b>	<b>*MARGEN DE ERROR</b>
PANISTA	13.3%	3.1%
PRIISTA	10.6%	2.8%
DEL VERDE ECOLOGISTA	0.5%	0.7%
PETEÍSTA	0.3%	0.4%
DEL PANAL	0.3%	0.6%
M. CIUDADANO	0.3%	0.4%
PERREDISTA	0.3%	0.4%
MORENA	0.2%	0.4%
NO SABE	2.0%	1.4%
NO CONTESTÓ	4.5%	1.8%
NINGUNO	62.9%	4.4%
OTRO	4.8%	2.0%

**DE TODOS LOS ACONTECIMIENTOS DE LOS QUE USTED SE HA ENTERADO OCURRIDOS DURANTE LA SEMANA PASADA, ¿CUÁL ES EL QUE MÁS PRESENTE TIENE USTED?**

ACONTECIMIENTOS	PORCENTAJE ESTIMADO	*MARGEN DE ERROR
Las próximas elecciones	18.8%	6.6%
Asesinatos	4.2%	3.8%
La delincuencia	2.4%	2.7%
La guerra sucia entre candidatos	1.9%	2.7%
La inseguridad	1.7%	2.3%
La final de la Champion	1.1%	1.6%
La corrupción de la FIFA	1.1%	1.6%
La falla del servicio de luz	1.1%	1.6%
la explosión en Ruíz Cortínes	1.1%	1.6%
La corrupción de la política	1.1%	1.6%
Los baches	1.1%	1.6%
Accidentes viales	1.1%	1.6%
La muerte del Lic. Camacho Solís	1.1%	1.6%
Asaltos	1.1%	1.6%
los cierres de campañas	0.6%	1.6%
La quema de boletas del INE en el sur País	0.6%	1.6%
La alianza de Fernando Elizondo y Jaime Rodríguez "El Bronco"	0.6%	1.6%
El tornado en Acuña	0.6%	1.6%
Los huracanes	0.6%	1.6%
Las balaceras	0.6%	1.6%
No sabe	16.3%	6.7%
No contestó	11.5%	6.0%
Ninguno	29.7%	8.3%

## EN SU OPINIÓN, ¿CUÁL ES EL PRINCIPAL PROBLEMA DE NUEVO LEÓN?

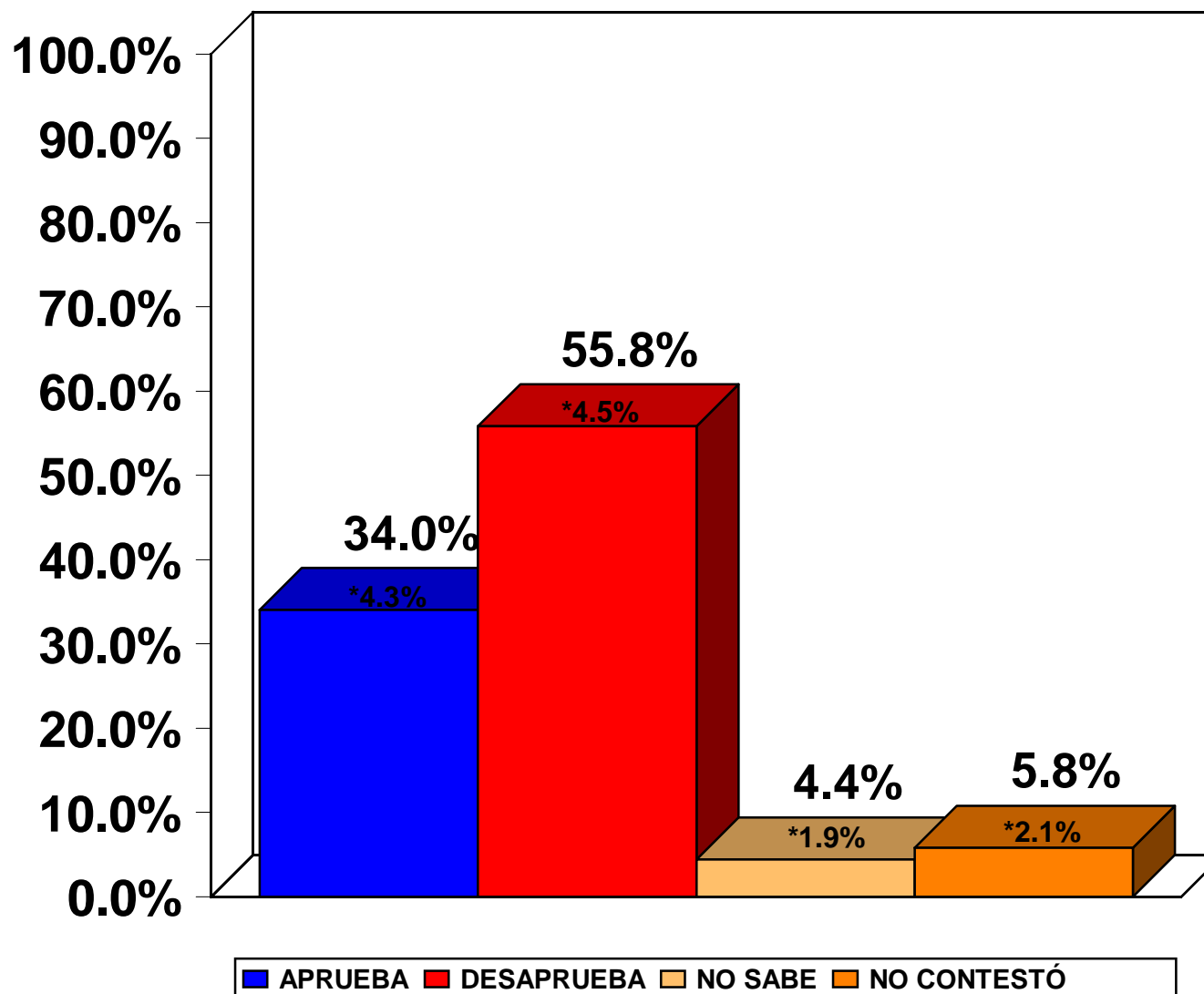
PROBLEMA	PORCENTAJE ESTIMADO	*MARGEN DE ERROR
La inseguridad	43.7%	4.5%
La corrupción	9.9%	2.6%
Los baches	5.8%	2.0%
La delincuencia	4.9%	2.0%
El desempleo	3.4%	1.7%
Mal gobierno	2.2%	1.3%
Las obras públicas	2.1%	1.2%
Las calles en mal estado	1.9%	1.1%
La crisis económica	1.3%	1.1%
La mala vialidad	1.2%	0.9%
La violencia	1.1%	1.0%
El transporte público	1.1%	1.0%
La falta de pavimentación	0.7%	0.8%
La mala pavimentación	0.7%	0.7%
Los políticos	0.7%	0.7%
La falta de obras públicas	0.7%	0.7%
La falta de vigilancia	0.6%	0.8%
La pobreza	0.6%	0.8%
El PRI	0.6%	0.6%
La falta de agua	0.6%	0.6%
Asaltos	0.5%	0.7%
El pandillerismo	0.5%	0.7%
No sabe	3.9%	1.7%
No contestó	1.2%	1.0%
Ninguno	0.5%	0.7%
Otras respuestas	9.6%	2.5%

SABA CONSULTORES, S.A. de C.V.

\*MARGEN DE ERROR AL 95% DE CONFIANZA

DEL 03 AL 06 DE JUNIO DE 2015

## ¿APRUEBA O DESAPRUEBA USTED LA GESTIÓN DEL GOBERNADOR RODRIGO MEDINA DE LA CRUZ?



SABA CONSULTORES, S.A. de C.V.

\*MARGEN DE ERROR AL 95% DE CONFIANZA

DEL 03 AL 06 DE JUNIO DE 2015

# ¿POR QUÉ LO DESAPRUEBA?

RAZONES	PORCENTAJE ESTIMADO	*MARGEN DE ERROR
No hace nada	9.7%	2.8%
Por corrupto	7.6%	2.1%
No cumple sus promesas	3.6%	1.6%
No se ven cambios	3.4%	1.5%
Por ratero	2.7%	1.5%
Porque se hizo millonario	2.4%	1.3%
No trabaja bien	2.1%	1.3%
Roba mucho dinero	2.1%	1.3%
Por lo que dicen de él	1.8%	1.1%
Por la inseguridad	1.6%	1.2%
Trabaja para su propio beneficio	1.6%	1.1%
Miente	1.5%	1.0%
El mal gobierno	1.3%	1.0%
No tiene control del Estado	1.3%	1.0%
Nunca está en el estado, se la pasa en Estados Unidos	1.2%	1.1%
No le gusta como trabaja	1.1%	1.0%
Por enriquecer a su familia	1.0%	0.8%
Por las deudas del Estado	0.7%	0.7%
Por inepto	0.6%	0.7%
No apoya	0.6%	0.8%
Por la falta de transparencia	0.6%	0.6%
No sabe	0.3%	0.6%
No contestó	0.3%	0.6%
Otras respuestas	6.7%	0.0%
No aplica	44.2%	4.5%

OBS.: LA CATEGORÍA OTROS ENGLoba A LAS RESPUESTAS QUE TUVIERON MENOS DEL 0.5% DE MENCIÓN

SABA CONSULTORES, S.A. de C.V.

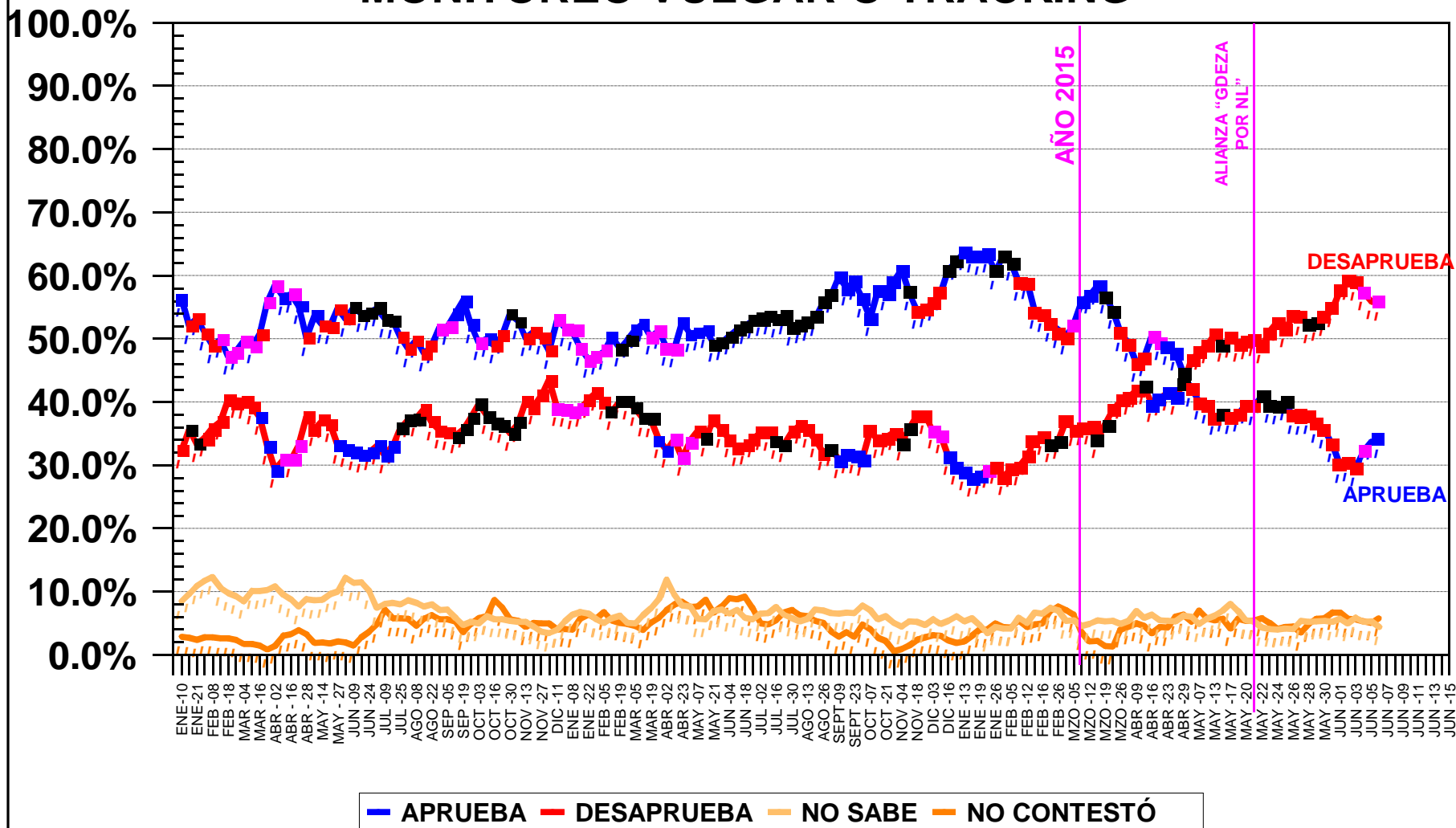
\*MARGEN DE ERROR AL 95% DE CONFIANZA

DEL 03 AL 06 DE JUNIO DE 2015



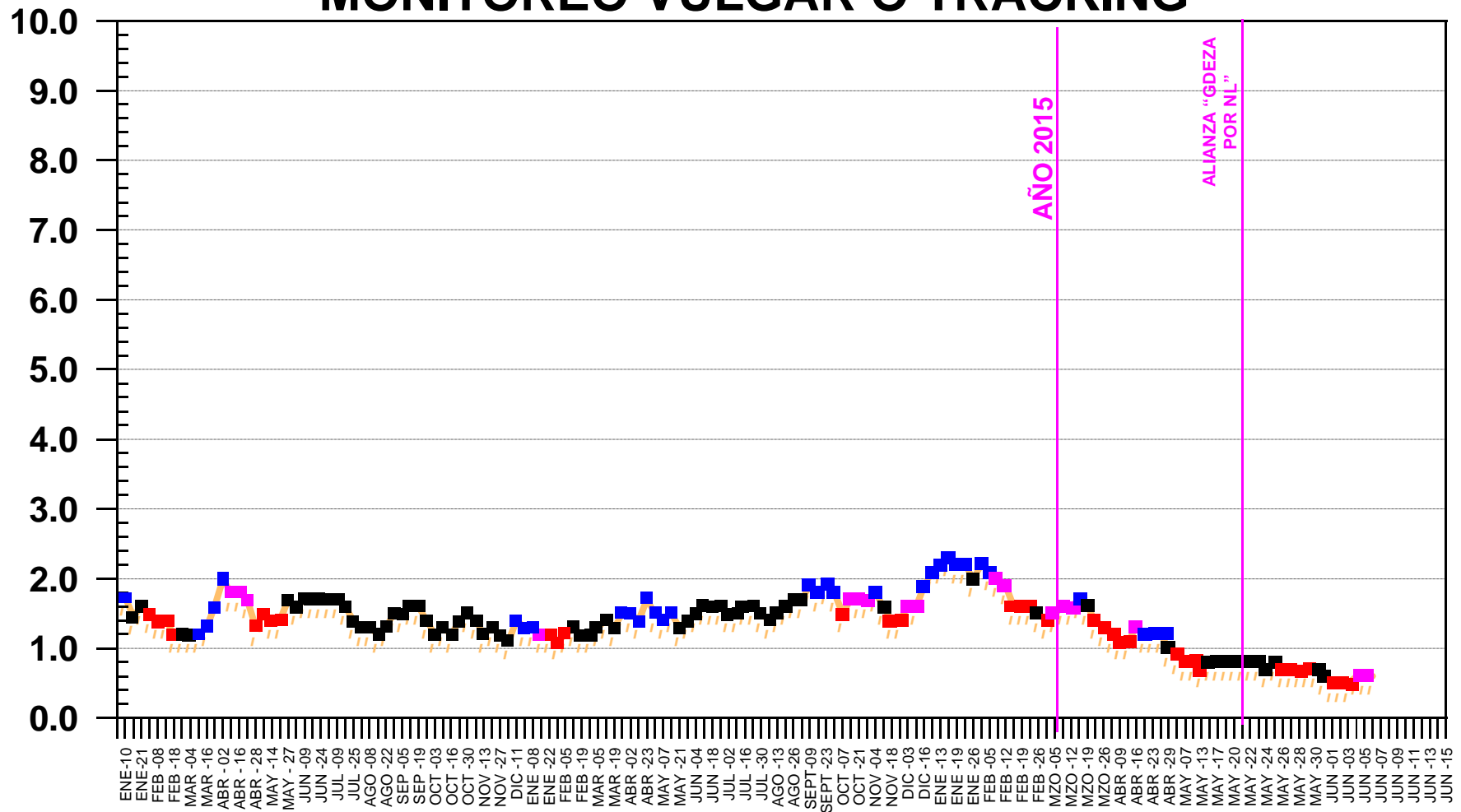
# ¿APRUEBA O DESAPRUEBA USTED LA GESTIÓN DEL GOBERNADOR RODRIGO MEDINA DE LA CRUZ?

- MONITOREO VULGAR O TRACKING -

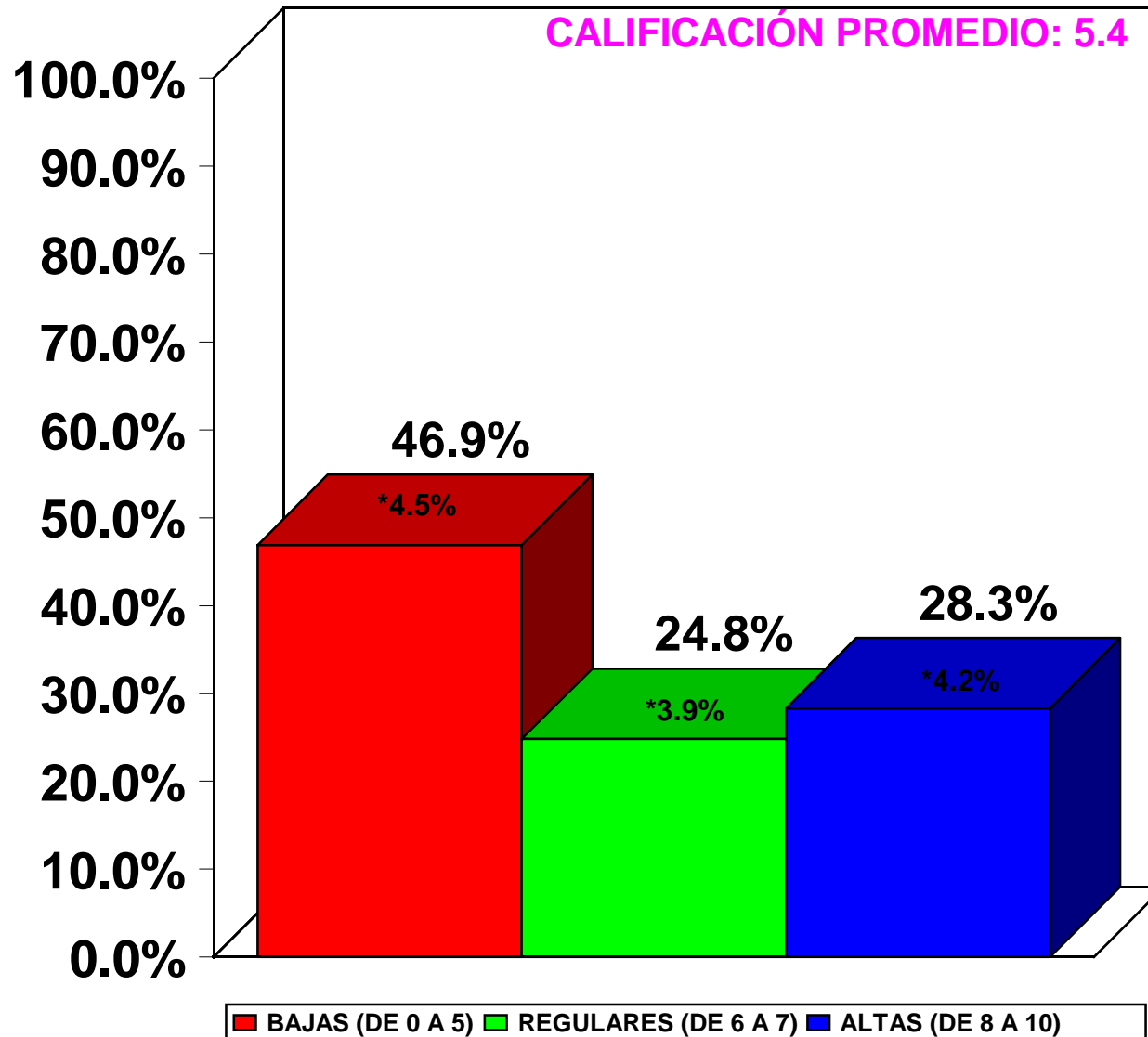


# ¿APRUEBA O DESAPRUEBA USTED LA GESTIÓN DEL GOBERNADOR RODRIGO MEDINA DE LA CRUZ?

- RAZÓN ENTRE APROBACIÓN Y DESAPROBACIÓN -  
- MONITOREO VULGAR O TRACKING -



# EN UNA ESCALA DEL 0 AL 10, ¿QUÉ CALIFICACIÓN LE DARÍA USTED A LA LABOR DEL GOBERNADOR RODRIGO MEDINA DE LA CRUZ?



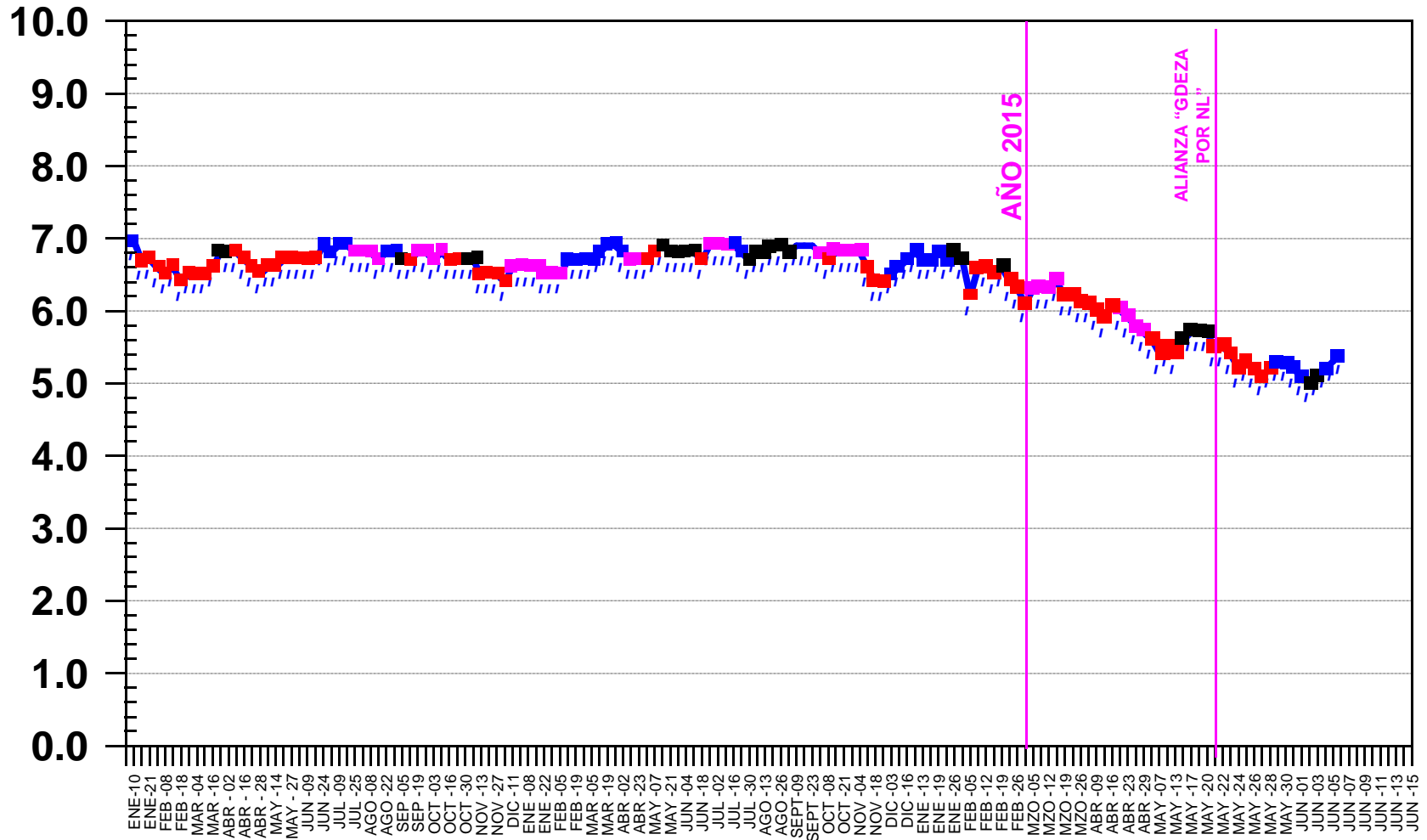
SABA CONSULTORES, S.A. de C.V.

\*MARGEN DE ERROR AL 95% DE CONFIANZA

DEL 03 AL 06 DE JUNIO DE 2015

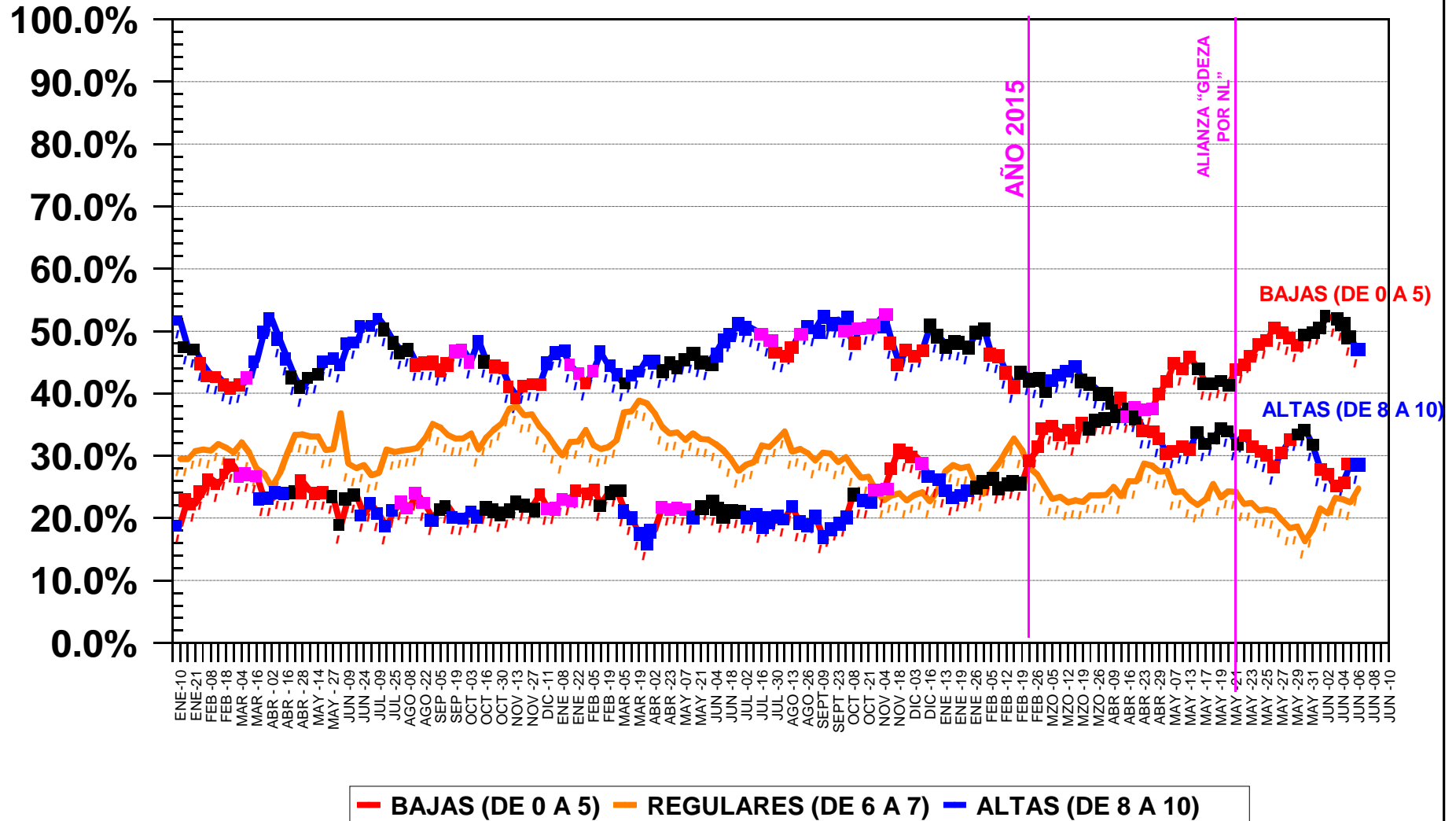
# EN UNA ESCALA DEL 0 AL 10, ¿QUÉ CALIFICACIÓN LE DARÍA USTED A LA LABOR DEL GOBERNADOR RODRIGO MEDINA DE LA CRUZ?

- CALIFICACIÓN PROMEDIO -  
- MONITOREO VULGAR O TRACKING -



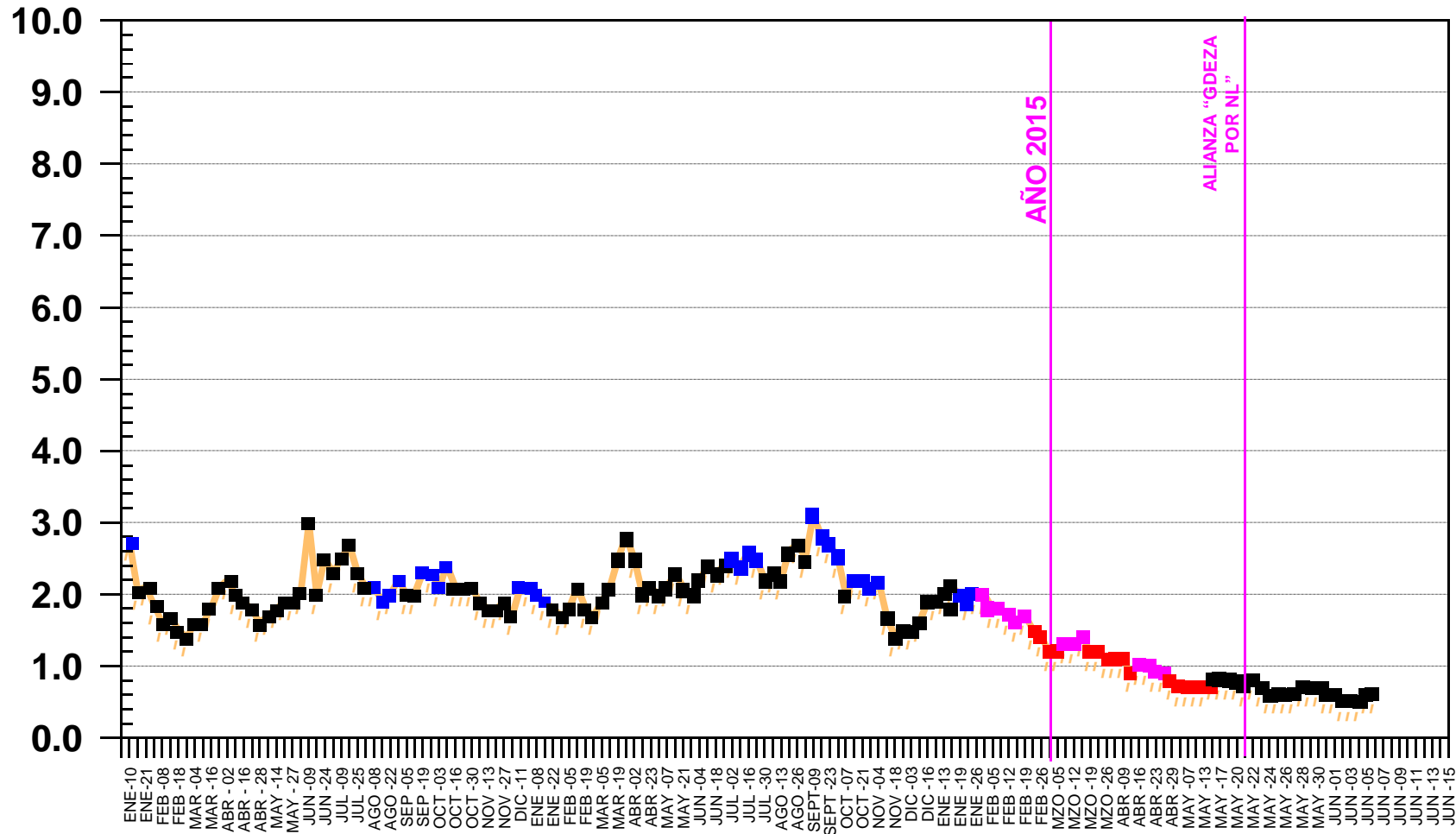
# EN UNA ESCALA DEL 0 AL 10, ¿QUÉ CALIFICACIÓN LE DARÍA USTED A LA LABOR DEL GOBERNADOR RODRIGO MEDINA DE LA CRUZ?

## - MONITOREO VULGAR O TRACKING -



EN UNA ESCALA DEL 0 AL 10, ¿QUÉ CALIFICACIÓN LE DARÍA USTED  
A LA LABOR DEL GOBERNADOR RODRIGO MEDINA DE LA CRUZ?

- RAZÓN ENTRE CALIFICACIONES ALTAS Y BAJAS -  
- MONITOREO VULGAR O TRACKING -



# ¿QUIÉN ES EN SU OPINIÓN EL MEJOR POLÍTICO O POLÍTICA DE NUEVO LEÓN?

POLÍTICO	PORCENTAJE ESTIMADO	*MARGEN DE ERROR
Alfonso Martínez Domínguez	8.7%	2.4%
Fernando Elizondo Barragán	8.2%	2.3%
Felipe de Jesús Cantú	3.6%	1.6%
Jaime Rodríguez Calderón "El Bronco"	3.1%	1.6%
Rodrigo Medina	2.5%	1.4%
Ivonne Álvarez García	1.6%	1.2%
Benjamín Clariond Reyes-Retana	1.2%	0.9%
Fernando Canales Clariond	1.2%	0.9%
Natividad González Parás	0.9%	0.8%
Felipe Calderón	0.9%	0.8%
Eduardo Elizondo Lozano	0.6%	0.6%
Margarita Arellanes	0.6%	0.8%
No sabe	29.8%	4.2%
No contestó	5.6%	2.2%
Ninguno	21.9%	3.7%
Otros	9.6%	2.6%

OBS.: LA CATEGORÍA OTROS ENGLoba A LAS RESPUESTAS QUE TUVIERON MENOS DEL 0.5% DE MENCIÓN

SABA CONSULTORES, S.A. de C.V.

\*MARGEN DE ERROR AL 95% DE CONFIANZA

DEL 03 AL 06 DE JUNIO DE 2015

# ¿QUIÉN ES EN SU OPINIÓN EL PEOR POLÍTICO O POLÍTICA DE NUEVO LEÓN?

POLÍTICO	PORCENTAJE ESTIMADO	*MARGEN DE ERROR
Rodrigo Medina	14.2%	3.1%
Ivonne Álvarez García	7.2%	2.2%
Todos	5.8%	2.1%
Margarita Arellanes	2.4%	1.2%
Carlos Salinas de Gortari	2.1%	1.4%
Natividad González Parás	1.9%	1.2%
Adalberto Madero	1.8%	1.2%
Sócrates Rizzo	1.8%	1.1%
Enrique Peña Nieto	1.8%	1.2%
Fernando Canales Clariond	1.6%	1.1%
Jaime Rodríguez Calderón "El Bronco"	1.4%	1.1%
Los del PRI	1.3%	1.0%
Felipe de Jesús Cantú	1.0%	0.9%
Benjamín Clariond Reyes-Retana	1.0%	0.8%
Alfonso Martínez Domínguez	0.9%	0.7%
Jesús María Elizondo	0.7%	0.7%
No sabe	36.0%	4.4%
No contestó	8.4%	2.5%
Ninguno	4.0%	1.8%
Otros	4.7%	1.8%

OBS.: LA CATEGORÍA OTROS ENGLoba A LAS RESPUESTAS QUE TUVIERON MENOS DEL 0.5% DE MENCIÓN

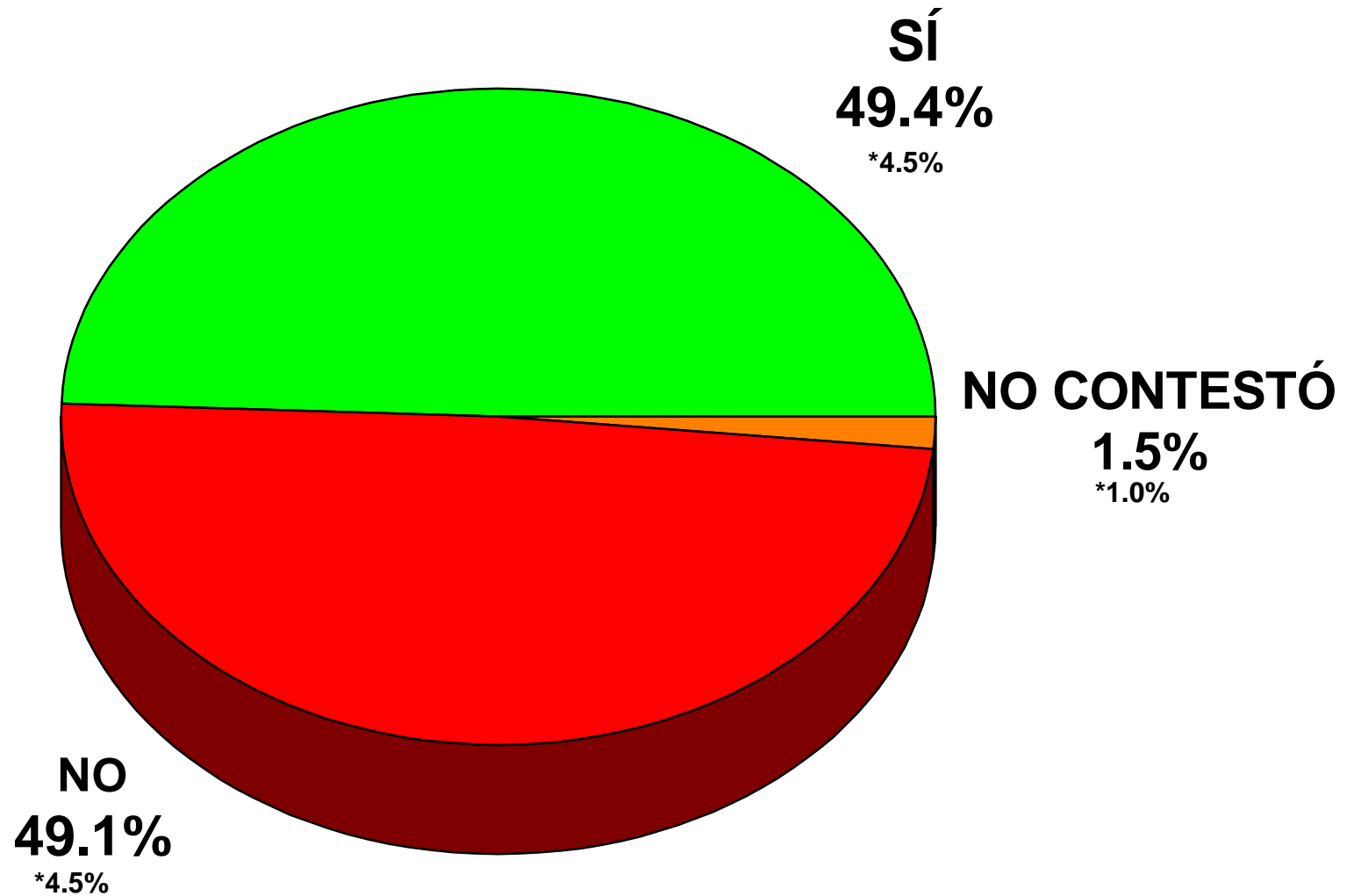
SABA CONSULTORES, S.A. de C.V.

\*MARGEN DE ERROR AL 95% DE CONFIANZA

DEL 03 AL 06 DE JUNIO DE 2015



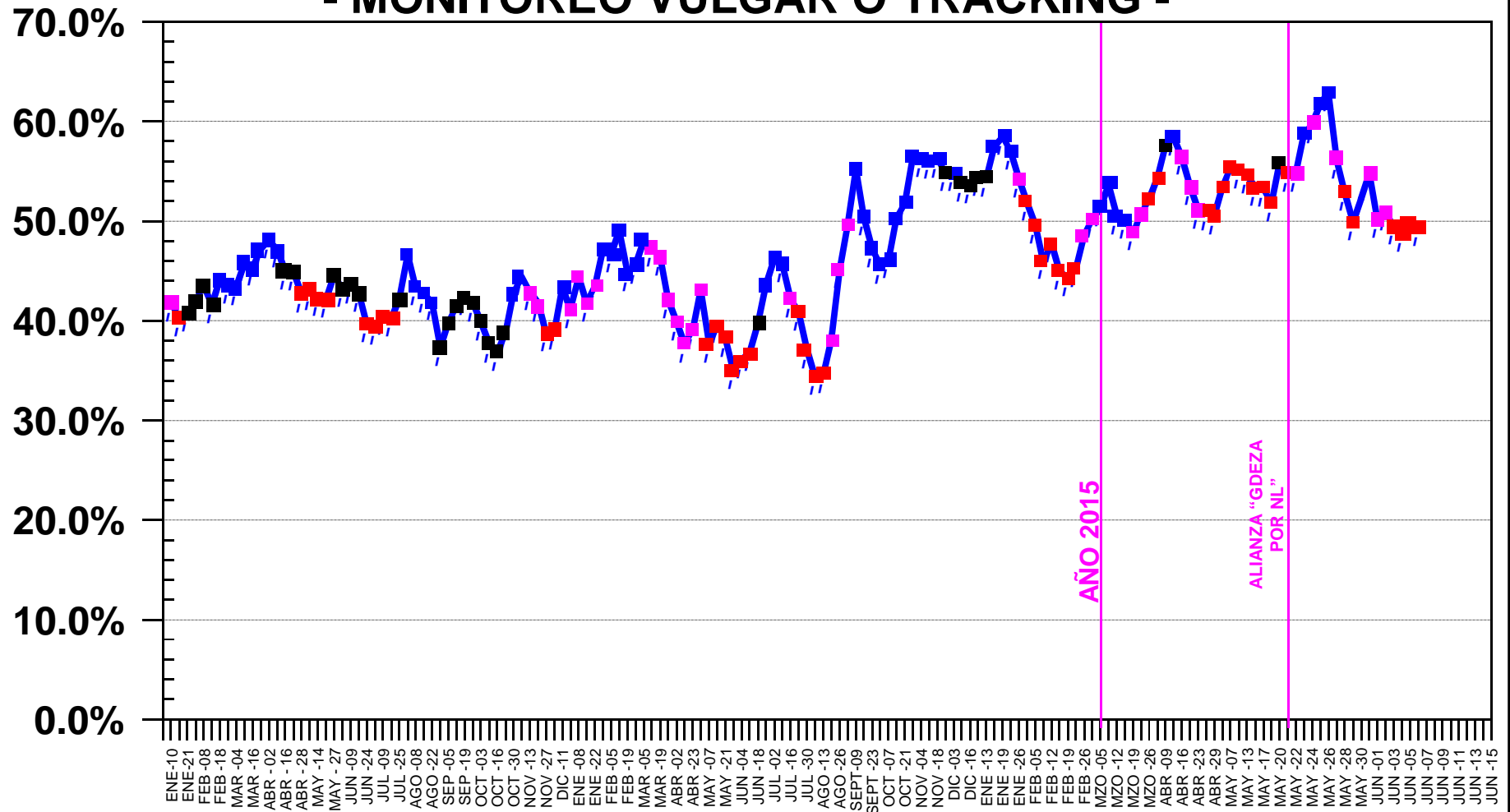
# ¿LE INTERESA A USTED LA POLÍTICA?



# ¿LE INTERESA A USTED LA POLÍTICA?

- SÍ -

- MONITOREO VULGAR O TRACKING -



# ¿QUIÉN LE GUSTARÍA QUE FUERA EL PRÓXIMO GOBERNADOR DE NUEVO LEÓN?

## - TOP OF MIND -

POLÍTICO	PORCENTAJE ESTIMADO	*MARGEN DE ERROR
Jaime Rodríguez Calderón "El Bronco"	28.7%	4.0%
Felipe de Jesús Cantú	18.9%	3.5%
Ivonne Álvarez García	13.6%	3.1%
Fernando Elizondo Barragán	2.4%	1.3%
Una persona honesta	0.4%	0.6%
Yo, el encuestado	0.3%	0.4%
Alguien que haga bien su trabajo	0.3%	0.6%
Pedro Garza Treviño	0.3%	0.4%
Margarita Arellanes	0.3%	0.4%
Idelfonso Guajardo	0.3%	0.4%
Humberto González Sesma	0.3%	0.4%
Rodrigo Medina	0.2%	0.4%
El que sea	0.2%	0.4%
Alguien del PAN	0.2%	0.4%
Asael Sepúlveda	0.2%	0.4%
No sabe	22.6%	3.8%
No contestó	5.2%	2.0%
Ninguno	5.7%	2.0%

SABA CONSULTORES, S.A. de C.V.

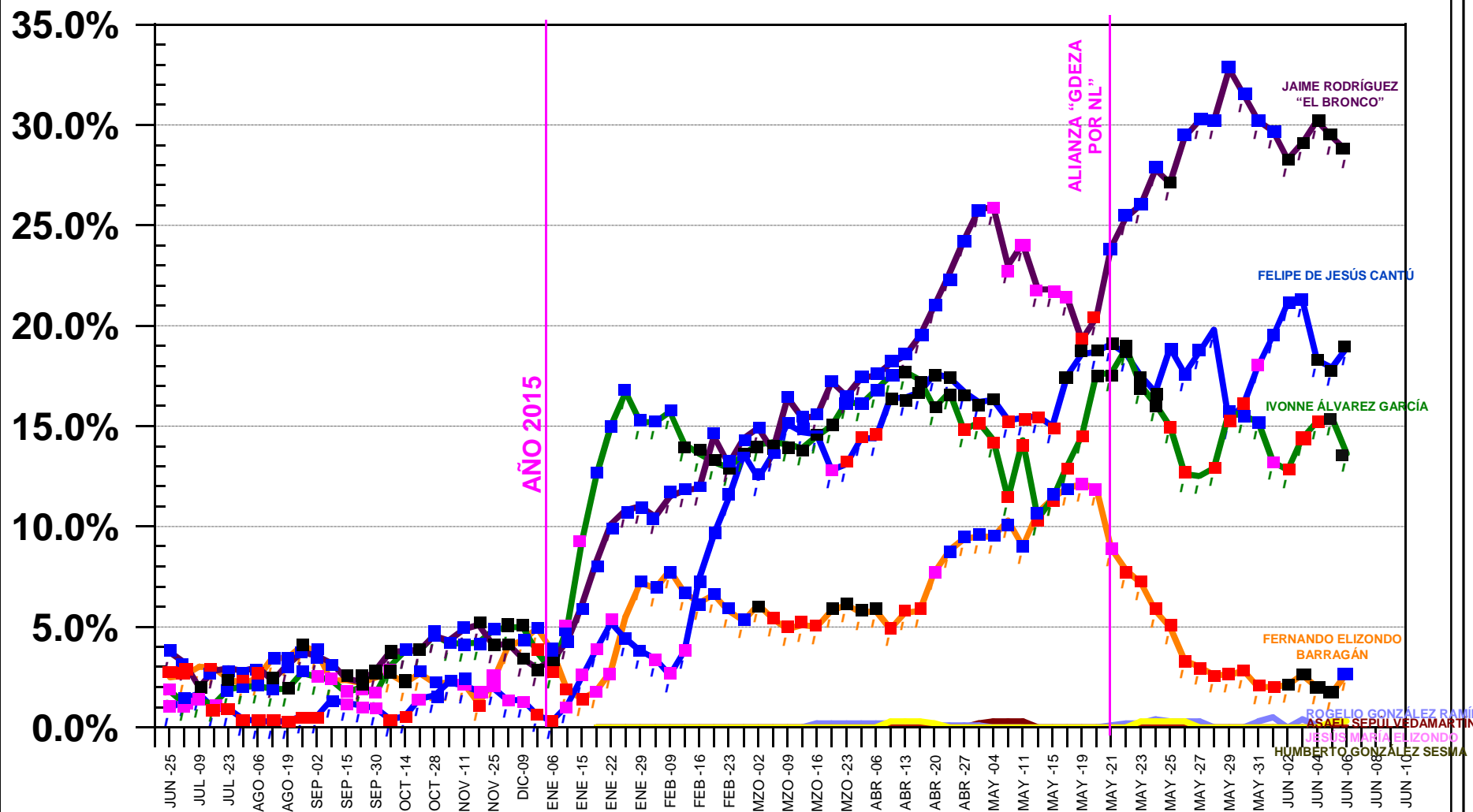
\*MARGEN DE ERROR AL 95% DE CONFIANZA

DEL 03 AL 06 DE JUNIO DE 2015

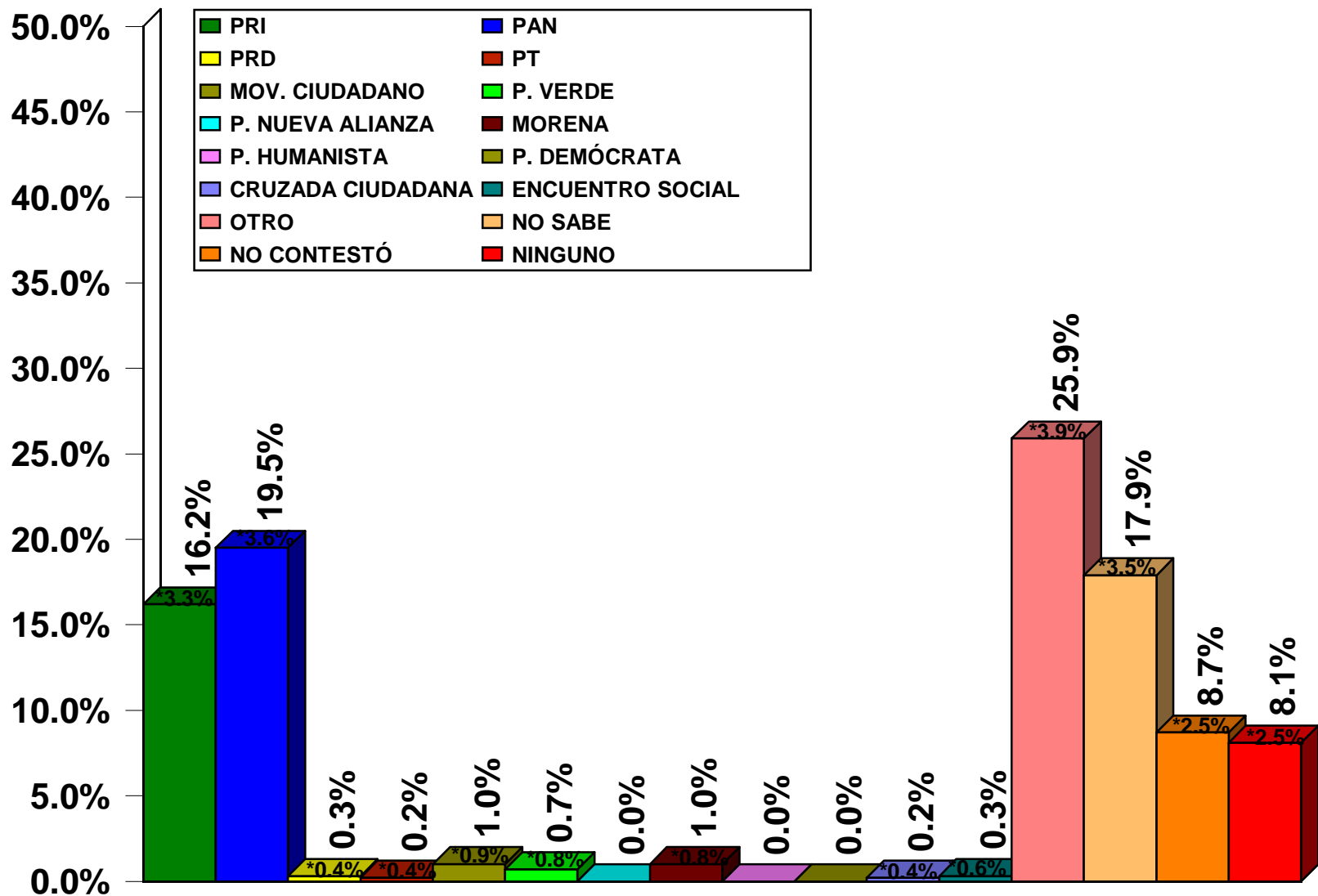
# ¿QUIÉN LE GUSTARÍA QUE FUERA EL PRÓXIMO GOBERNADOR DE NUEVO LEÓN?

- TOP OF MIND -

- MONITOREO VULGAR O TRACKING -



# SÍ EL DÍA DE HOY FUERAN LAS ELECCIONES PARA ELEGIR GOBERNADOR, ¿POR CUÁL PARTIDO VOTARÍA USTED?



SABA CONSULTORES, S.A. de C.V.

\*MARGEN DE ERROR AL 95% DE CONFIANZA

DEL 03 AL 06 DE JUNIO DE 2015

# SÍ EL DÍA DE HOY FUERAN LAS ELECCIONES PARA ELEGIR GOBERNADOR, ¿POR CUÁL PARTIDO VOTARÍA USTED?

PARTIDO	PORCENTAJE ESTIMADO	*MARGEN DE ERROR
PAN	19.5%	3.6%
PRI	16.2%	3.3%
MOV. CIUDADANO	1.0%	0.9%
MORENA	1.0%	0.8%
P. VERDE	0.7%	0.8%
ENCUENTRO SOCIAL	0.3%	0.6%
PRD	0.3%	0.4%
PT	0.2%	0.4%
CRUZADA CIUDADANA	0.2%	0.4%
P. HUMANISTA	0.0%	0.0%
P. NUEVA ALIANZA	0.0%	0.0%
P. DEMÓCRATA	0.0%	0.0%
NO SABE	17.9%	3.5%
NO CONTESTÓ	8.7%	2.5%
NINGUNO	8.1%	2.5%
OTRO	25.9%	3.9%

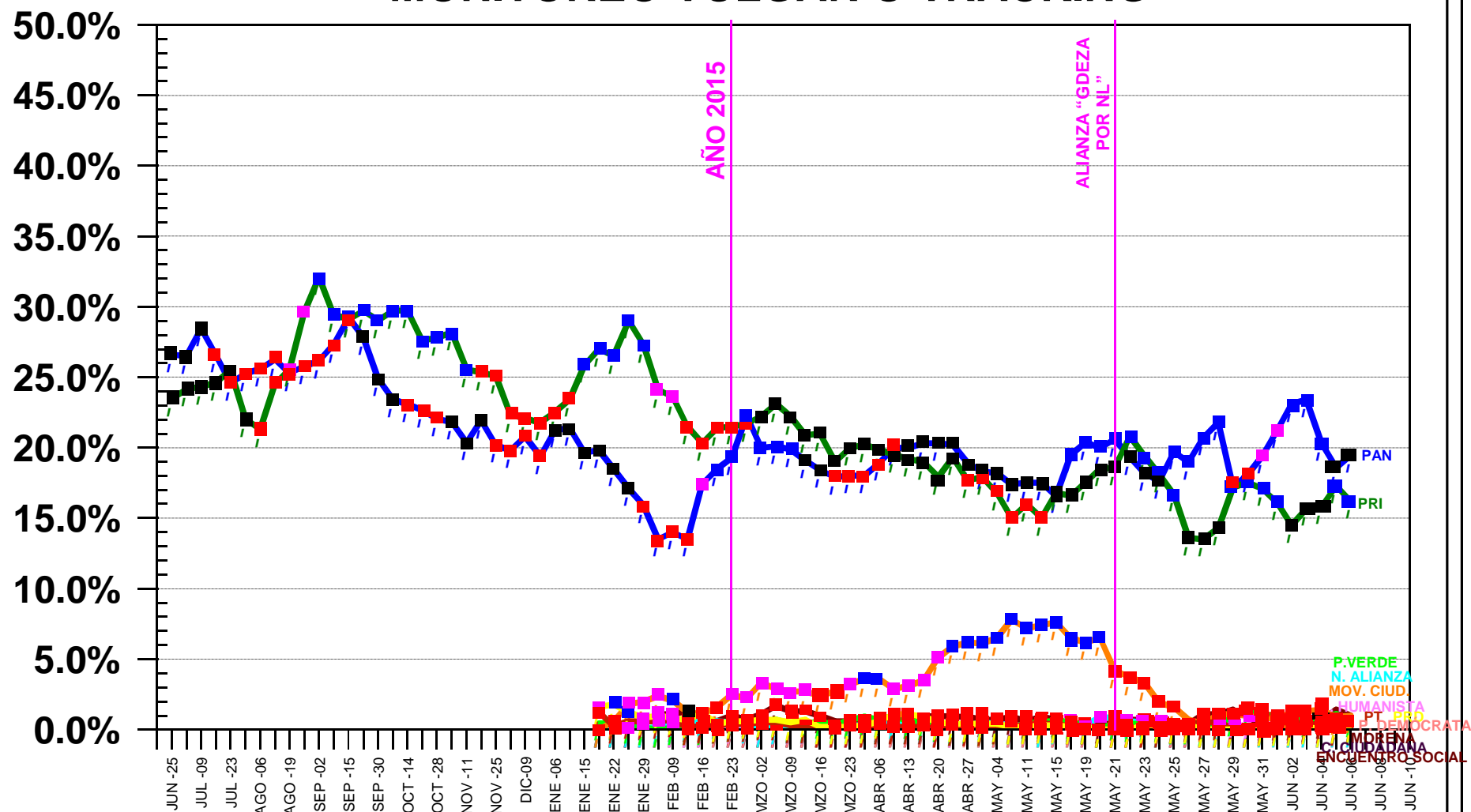
SABA CONSULTORES, S.A. de C.V.

\*MARGEN DE ERROR AL 95% DE CONFIANZA

DEL 03 AL 06 DE JUNIO DE 2015

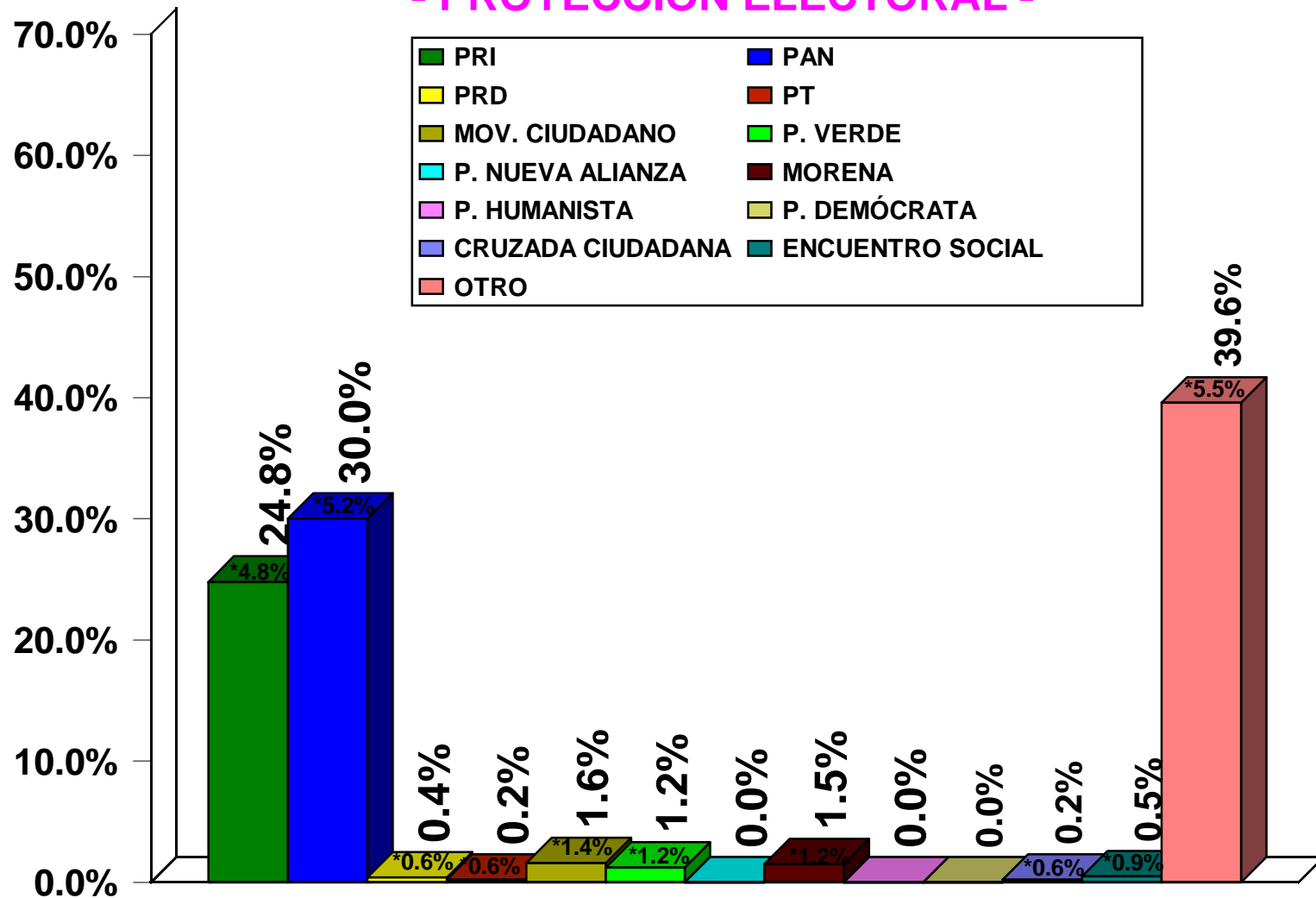
# SI EL DÍA DE HOY FUERAN LAS ELECCIONES PARA ELEGIR GOBERNADOR, ¿POR CUÁL PARTIDO VOTARIA USTED?

## - MONITOREO VULGAR O TRACKING -



# SÍ EL DÍA DE HOY FUERAN LAS ELECCIONES PARA ELEGIR GOBERNADOR, ¿POR CUÁL PARTIDO VOTARÍA USTED?

## - PROYECCIÓN ELECTORAL -



SABA CONSULTORES, S.A. de C.V.

\*MARGEN DE ERROR AL 95% DE CONFIANZA

DEL 03 AL 06 DE JUNIO DE 2015



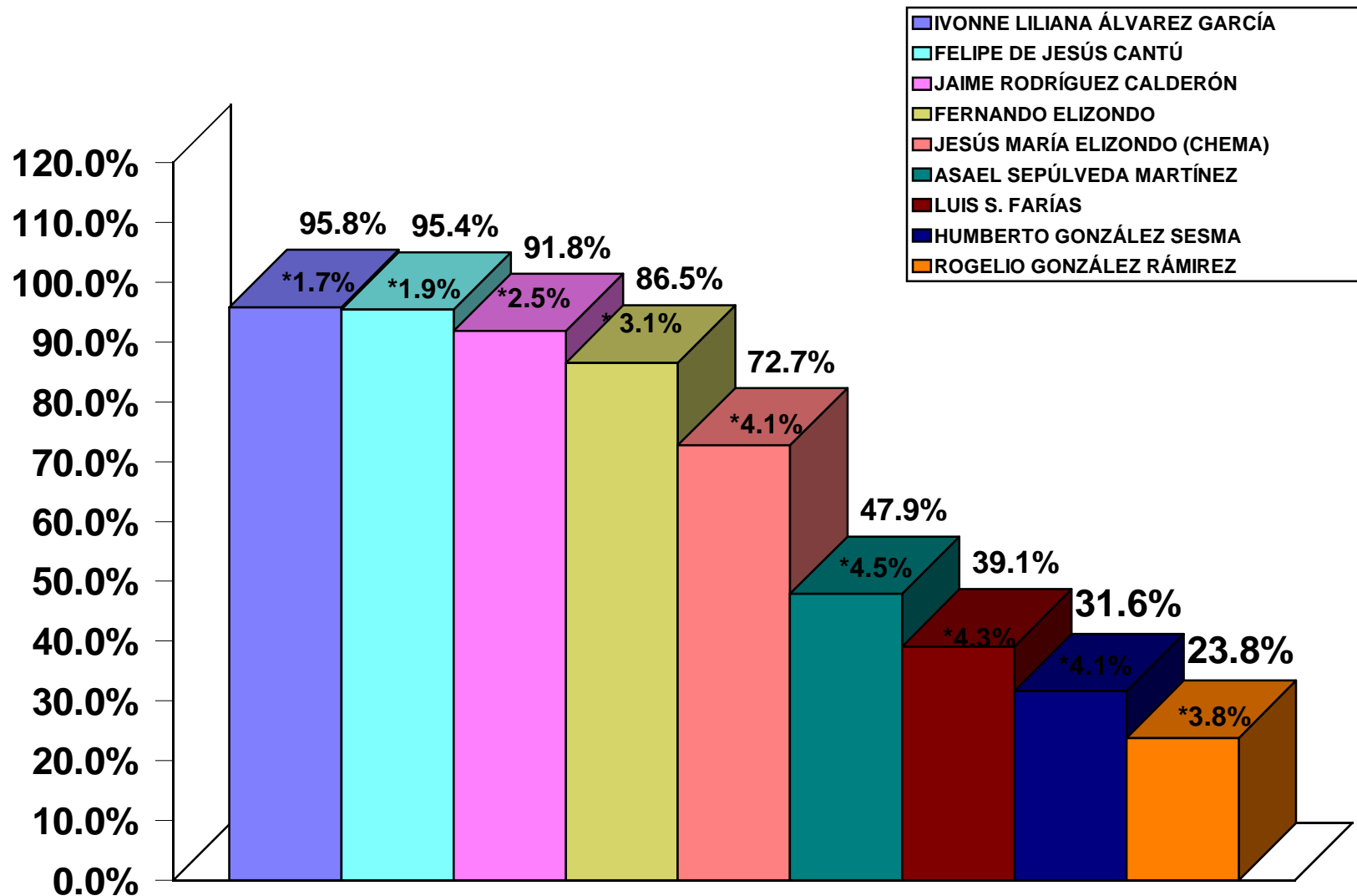
# SÍ EL DÍA DE HOY FUERAN LAS ELECCIONES PARA ELEGIR GOBERNADOR, ¿POR CUÁL PARTIDO VOTARÍA USTED?

## - PROYECCIÓN ELECTORAL -

PARTIDO	PORCENTAJE ESTIMADO	*MARGEN DE ERROR
PAN	30.0%	5.2%
PRI	24.8%	4.8%
MOV. CIUDADANO	1.6%	1.4%
MORENA	1.5%	1.2%
P. VERDE	1.2%	1.2%
ENCUENTRO SOCIAL	0.5%	0.9%
PRD	0.4%	0.6%
PT	0.2%	0.6%
CRUZADA CIUDADANA	0.2%	0.6%
P. HUMANISTA	0.0%	0.0%
P. NUEVA ALIANZA	0.0%	0.0%
P. DEMÓCRATA	0.0%	0.0%
OTRO	39.6%	5.5%

**LE VOY A LEER LOS NOMBRES DE ALGUNOS PERSONAJES, ¿DÍGAME POR FAVOR SI LOS CONOCE O TIENE REFERENCIA DE ELLOS?**

**- CONOCENCIA -**



SABA CONSULTORES, S.A. de C.V.

\*MARGEN DE ERROR AL 95% DE CONFIANZA

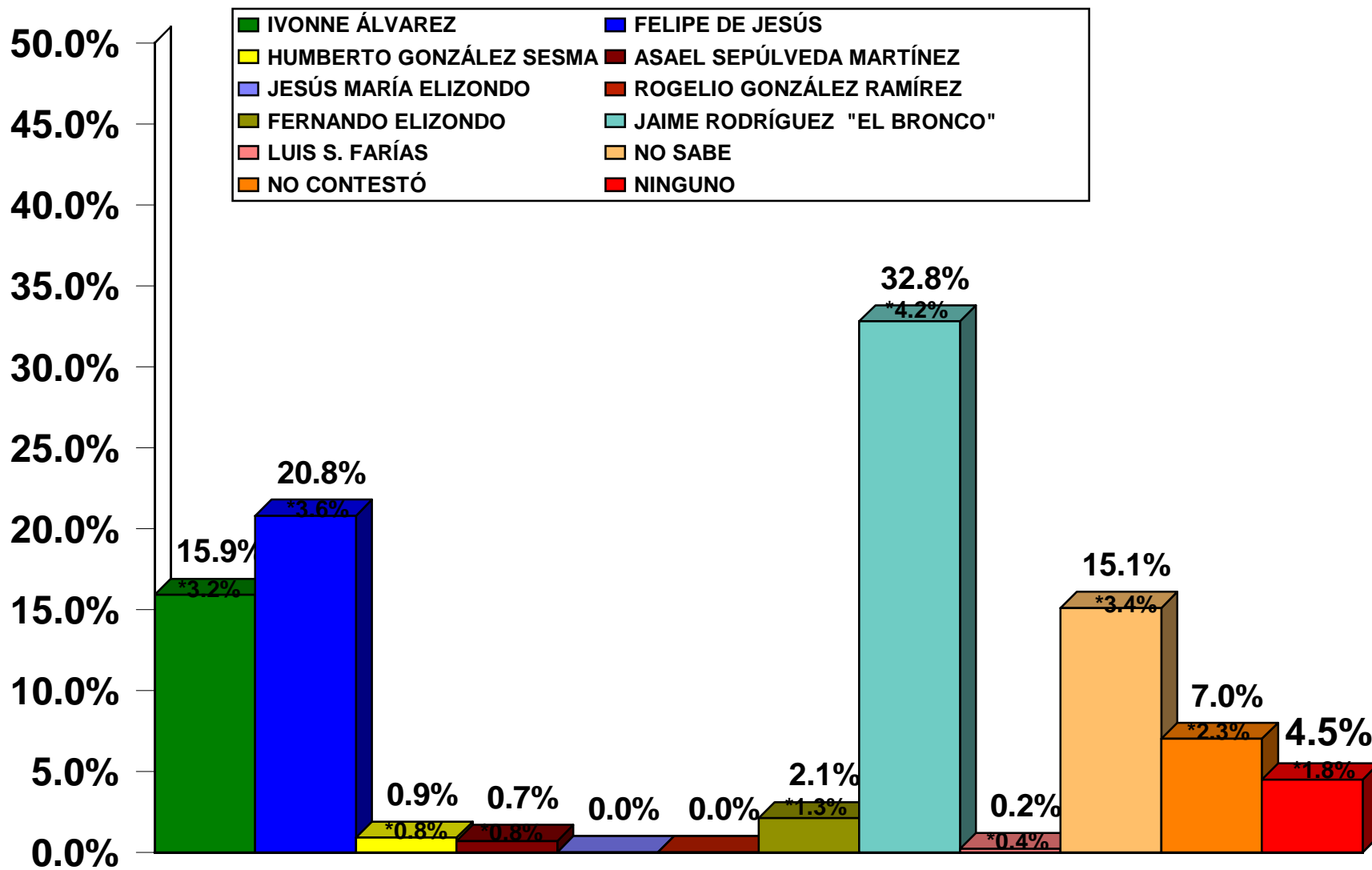
DEL 03 AL 06 DE JUNIO DE 2015

**LE VOY A LEER LOS NOMBRES DE ALGUNOS PERSONAJES, ¿DÍGAME POR FAVOR SI LOS CONOCE O TIENE REFERENCIA DE ELLOS?**

**- CONOCENCIA -**

<b>NOMBRE</b>	<b>PORCENTAJE ESTIMADO</b>	<b>*MARGEN DE ERROR</b>
<b>IVONNE LILIANA ÁLVAREZ GARCÍA</b>	<b>95.8%</b>	<b>1.7%</b>
<b>FELIPE DE JESÚS CANTÚ</b>	<b>95.4%</b>	<b>1.9%</b>
<b>JAIME RODRÍGUEZ CALDERÓN</b>	<b>91.8%</b>	<b>2.5%</b>
<b>FERNANDO ELIZONDO</b>	<b>86.5%</b>	<b>3.1%</b>
<b>JESÚS MARÍA ELIZONDO (CHEMA)</b>	<b>72.7%</b>	<b>4.1%</b>
<b>ASAEI SEPÚLVEDA MARTÍNEZ</b>	<b>47.9%</b>	<b>4.5%</b>
<b>LUIS S. FARÍAS</b>	<b>39.1%</b>	<b>4.3%</b>
<b>HUMBERTO GONZÁLEZ SESMA</b>	<b>31.6%</b>	<b>4.1%</b>
<b>ROGELIO GONZÁLEZ RÁMIREZ</b>	<b>23.8%</b>	<b>3.8%</b>

LOS CANDIDATOS PARA GOBERNADOR SON: IVONNE ÁLVAREZ POR LA ALIANZA PRI/P. VERDE ECO DE MÉXICO/ PANAL/DEMOCRATA, FELIPE DE JESÚS CANTÚ POR EL PAN, HUMBERTO GONZÁLEZ SESMA POR EL PRD, ASael SEPÚLVEDA MARTÍNEZ POR EL PT, JESÚS MARÍA ELIZONDO (CHEMA) POR EL PARTIDO HUMANISTA, ROGELIO GONZÁLEZ RAMÍREZ POR MORENA, FERNANDO ELIZONDO POR MOVIMIENTO CIUDADANO Y JAIME RODRÍGUEZ COMO CANDIDATO INDEPENDIENTE. SI EL DÍA DE HOY FUERAN LAS ELECCIONES, ¿POR QUIÉN VOTARÍA USTED?



SABA CONSULTORES, S.A. de C.V.

\*MARGEN DE ERROR AL 95% DE CONFIANZA

DEL 03 AL 06 DE JUNIO DE 2015

LOS CANDIDATOS PARA GOBERNADOR SON: IVONNE ÁLVAREZ POR LA ALIANZA PRI/P. VERDE ECO DE MÉXICO/ PANAL/DEMOCRATA, FELIPE DE JESÚS CANTÚ POR EL PAN, HUMBERTO GONZÁLEZ SESMA POR EL PRD, ASAEL SEPÚLVEDA MARTÍNEZ POR EL PT, JESÚS MARÍA ELIZONDO (CHEMA) POR EL PARTIDO HUMANISTA, ROGELIO GONZÁLEZ RAMÍREZ POR MORENA, FERNANDO ELIZONDO POR MOVIMIENTO CIUDADANO Y JAIME RODRÍGUEZ "EL BRONCO" COMO CANDIDATO INDEPENDIENTE. SI EL DÍA DE HOY FUERAN LAS ELECCIONES, ¿POR QUIÉN VOTARÍA USTED?

POLÍTICO	PORCENTAJE ESTIMADO	*MARGEN DE ERROR
JAIME RODRÍGUEZ "EL BRONCO"	32.8%	4.2%
FELIPE DE JESÚS CANTÚ	20.8%	3.6%
IVONNE ÁLVAREZ	15.9%	3.2%
FERNANDO ELIZONDO	2.1%	1.3%
HUMBERTO GONZÁLEZ SESMA	0.9%	0.8%
ASAEL SEPÚLVEDA MARTÍNEZ	0.7%	0.8%
LUIS S. FARÍAS	0.2%	0.4%
JESÚS MARÍA ELIZONDO	0.0%	0.0%
ROGELIO GONZÁLEZ RAMÍREZ	0.0%	0.0%
NO SABE	15.1%	3.4%
NO CONTESTÓ	7.0%	2.3%
NINGUNO	4.5%	1.8%

NOTA: LOS PERSONAJES CONSECUTIVOS SUBRAYADOS ESTÁNN EN EMPATE TÉCNICO A PESAR DE LA DIFERENCIA EN EL COLOR DE FONDO

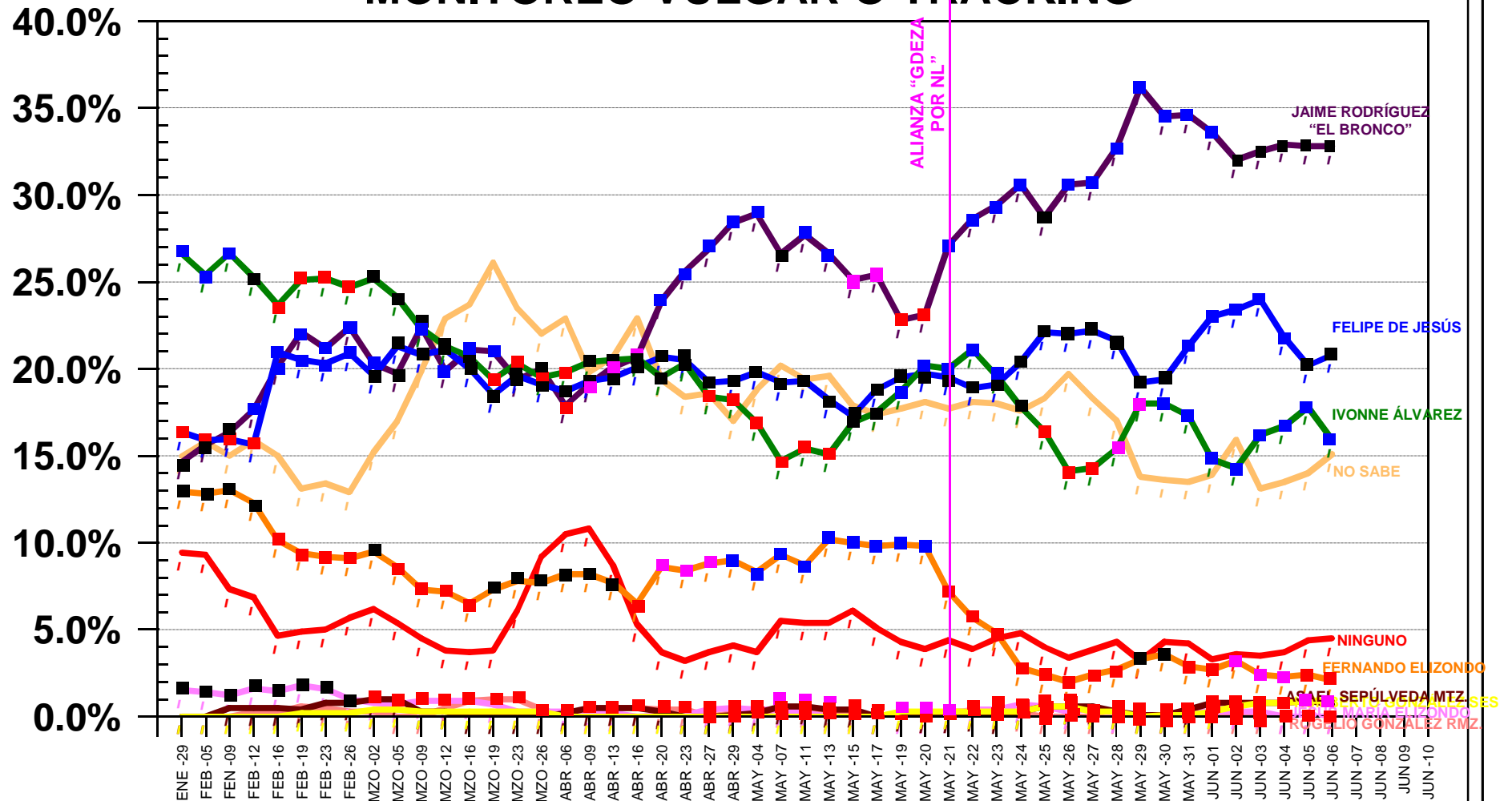
SABA CONSULTORES, S.A. de C.V.

\*MARGEN DE ERROR AL 95% DE CONFIANZA

DEL 03 AL 06 DE JUNIO DE 2015

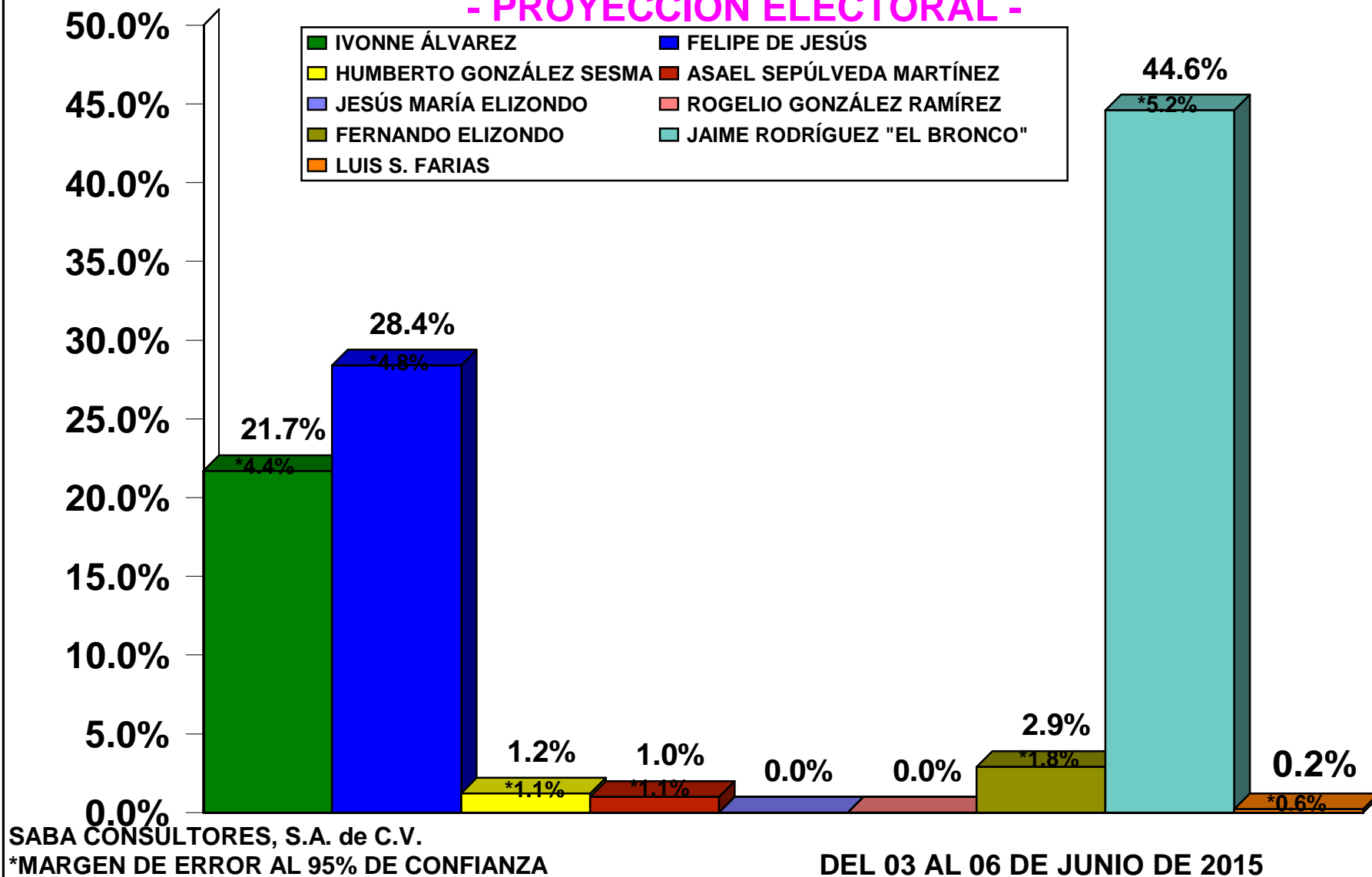
LOS CANDIDATOS PARA GOBERNADOR SON: IVONNE ÁLVAREZ POR LA ALIANZA PRI/P. VERDE ECO DE MÉXICO/ PANAL/DEMOCRATA, FELIPE DE JESÚS CANTÚ POR EL PAN, HUMBERTO GONZÁLEZ SESMA POR EL PRD, ASAEI SEPÚLVEDA MARTÍNEZ POR EL PT, JESÚS MARÍA ELIZONDO (CHEMA) POR EL PARTIDO HUMANISTA, ROGELIO GONZÁLEZ RAMÍREZ POR MORENA, FERNANDO ELIZONDO POR MOVIMIENTO CIUDADANO Y JAIME RODRÍGUEZ "EL BRONCO" COMO CANDIDATO INDEPENDIENTE. SI EL DÍA DE HOY FUERAN LAS ELECCIONES, ¿POR QUIÉN VOTARÍA USTED?

## - MONITOREO VULGAR O TRACKING -



LOS CANDIDATOS PARA GOBERNADOR SON: IVONNE ÁLVAREZ POR LA ALIANZA PRI/P. VERDE ECO DE MÉXICO/ PANAL/DEMOCRATA, FELIPE DE JESÚS CANTÚ POR EL PAN, HUMBERTO GONZÁLEZ SESMA POR EL PRD, ASHEL SEPÚLVEDA MARTÍNEZ POR EL PT, JESÚS MARÍA ELIZONDO (CHEMA) POR EL PARTIDO HUMANISTA, ROGELIO GONZÁLEZ RAMÍREZ POR MORENA, FERNANDO ELIZONDO POR MOVIMIENTO CIUDADANO Y JAIME RODRÍGUEZ "EL BRONCO" COMO CANDIDATO INDEPENDIENTE. SI EL DÍA DE HOY FUERAN LAS ELECCIONES, ¿POR QUIÉN VOTARÍA USTED?

### - PROYECCIÓN ELECTORAL -



LOS CANDIDATOS PARA GOBERNADOR SON: IVONNE ÁLVAREZ POR LA ALIANZA PRI/P. VERDE ECO DE MÉXICO/ PANAL/DEMOCRATA, FELIPE DE JESÚS CANTÚ POR EL PAN, HUMBERTO GONZÁLEZ SESMA POR EL PRD, ASael SEPÚLVEDA MARTÍNEZ POR EL PT, JESÚS MARÍA ELIZONDO (CHEMA) POR EL PARTIDO HUMANISTA, ROGELIO GONZÁLEZ RAMÍREZ POR MORENA, FERNANDO ELIZONDO POR MOVIMIENTO CIUDADANO Y JAIME RODRÍGUEZ "EL BRONCO" COMO CANDIDATO INDEPENDIENTE. SI EL DÍA DE HOY FUERAN LAS ELECCIONES, ¿POR QUIÉN VOTARÍA USTED?

## - PROYECCIÓN ELECTORAL -

POLÍTICO	PORCENTAJE ESTIMADO	*MARGEN DE ERROR
JAIME RODRÍGUEZ "EL BRONCO"	44.6%	5.2%
FELIPE DE JESÚS CANTÚ	28.4%	4.8%
IVONNE ÁLVAREZ	21.7%	4.4%
FERNANDO ELIZONDO	2.9%	1.8%
HUMBERTO GONZÁLEZ SESMA	1.2%	1.1%
ASael SEPÚLVEDA MARTÍNEZ	1.0%	1.1%
LUIS S. FARÍAS	0.2%	0.6%
JESÚS MARÍA ELIZONDO	0.0%	0.0%
ROGELIO GONZÁLEZ RAMÍREZ	0.0%	0.0%

NOTA: LOS PERSONAJES CONSECUTIVOS SUBRAYADOS ESTÁNN EN EMPATE TÉCNICO A PESAR DE LA DIFERENCIA EN EL COLOR DE FONDO

SABA CONSULTORES, S.A. de C.V.

\*MARGEN DE ERROR AL 95% DE CONFIANZA

DEL 03 AL 06 DE JUNIO DE 2015





## SI USTED PUDIERA PLATICAR CON ALGÚN CANDIDATO, ¿CON QUIÉN SERÍA?

POLÍTICOS	PORCENTAJE ESTIMADO	*MARGEN DE ERROR
JAIME RODRÍGUEZ "EL BRONCO"	30.8%	4.1%
FELIPE DE JESÚS CANTÚ	22.8%	3.8%
IVONNE ÁLVAREZ	15.3%	3.3%
FERNANDO ELIZONDO	5.7%	2.0%
HUMBERTO GONZÁLEZ SESMA	1.2%	0.8%
ASael SEPÚLVEDA MARTÍNEZ	0.6%	0.8%
JESÚS MARÍA ELIZONDO	0.3%	0.4%
LUIS S. FARÍAS	0.0%	0.0%
ROGELIO GONZÁLEZ RAMÍREZ	0.0%	0.0%
NO SABE	9.5%	2.7%
NO CONTESTÓ	3.6%	1.6%
NINGUNO	10.2%	2.7%

## ¿QUIÉN CREE USTED QUE VA A GANAR?

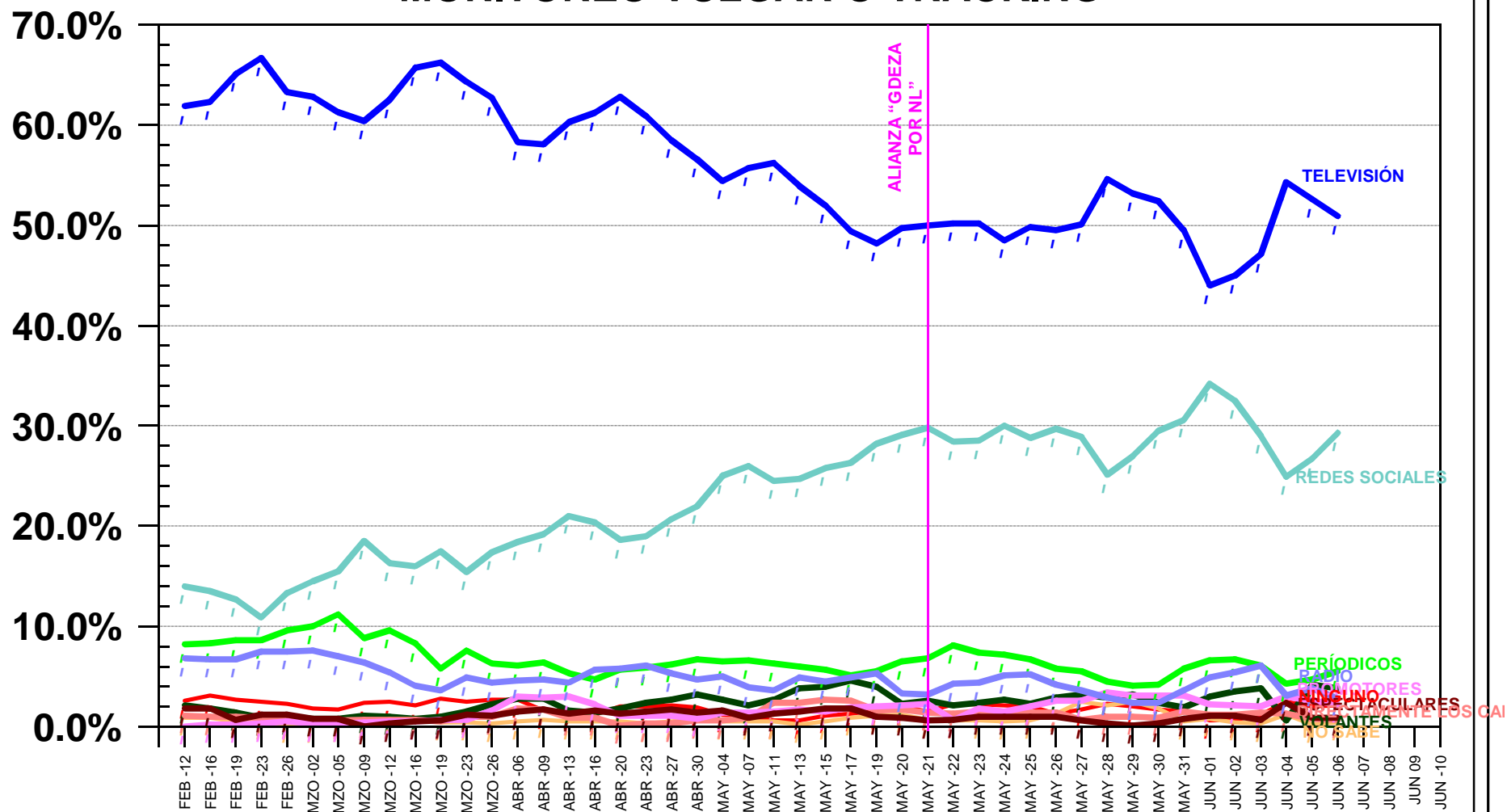
POLÍTICOS	PORCENTAJE ESTIMADO	*MARGEN DE ERROR
JAIME RODRÍGUEZ "EL BRONCO"	32.3%	4.1%
IVONNE ÁLVAREZ	21.7%	3.6%
FELIPE DE JESÚS CANTÚ	13.9%	3.1%
FERNANDO ELIZONDO	0.3%	0.4%
HUMBERTO GONZÁLEZ SESMA	0.0%	0.0%
ROGELIO GONZÁLEZ RAMÍREZ	0.0%	0.0%
ASAEL SEPÚLVEDA MARTÍNEZ	0.0%	0.0%
JESÚS MARÍA ELIZONDO	0.0%	0.0%
LUIS S. FARÍAS	0.0%	0.0%
NO SABE	29.0%	4.2%
NO CONTESTÓ	1.9%	1.3%
NINGUNO	0.9%	0.8%

## ¿CUÁL ES EL MEDIO POR EL QUE USTED MÁS FRECUENTEMENTE RECIBE INFORMACIÓN DE LOS DIFERENTES CANDIDATOS?

MEDIOS	PORCENTAJE ESTIMADO	*MARGEN DE ERROR
TELEVISIÓN	50.9%	4.5%
REDES SOCIALES	29.3%	4.0%
PERIÓDICOS	5.5%	2.0%
VOLANTES	3.8%	1.9%
RADIO	2.8%	1.4%
PROMOTORES DEL VOTO	2.2%	1.4%
ESPECTACULARES	0.9%	0.8%
DIRECTAMENTE DE LOS CANDIDATOS	0.7%	0.7%
NO SABE	0.4%	0.6%
NO CONTESTÓ	1.4%	1.1%
NINGUNO	2.1%	1.3%

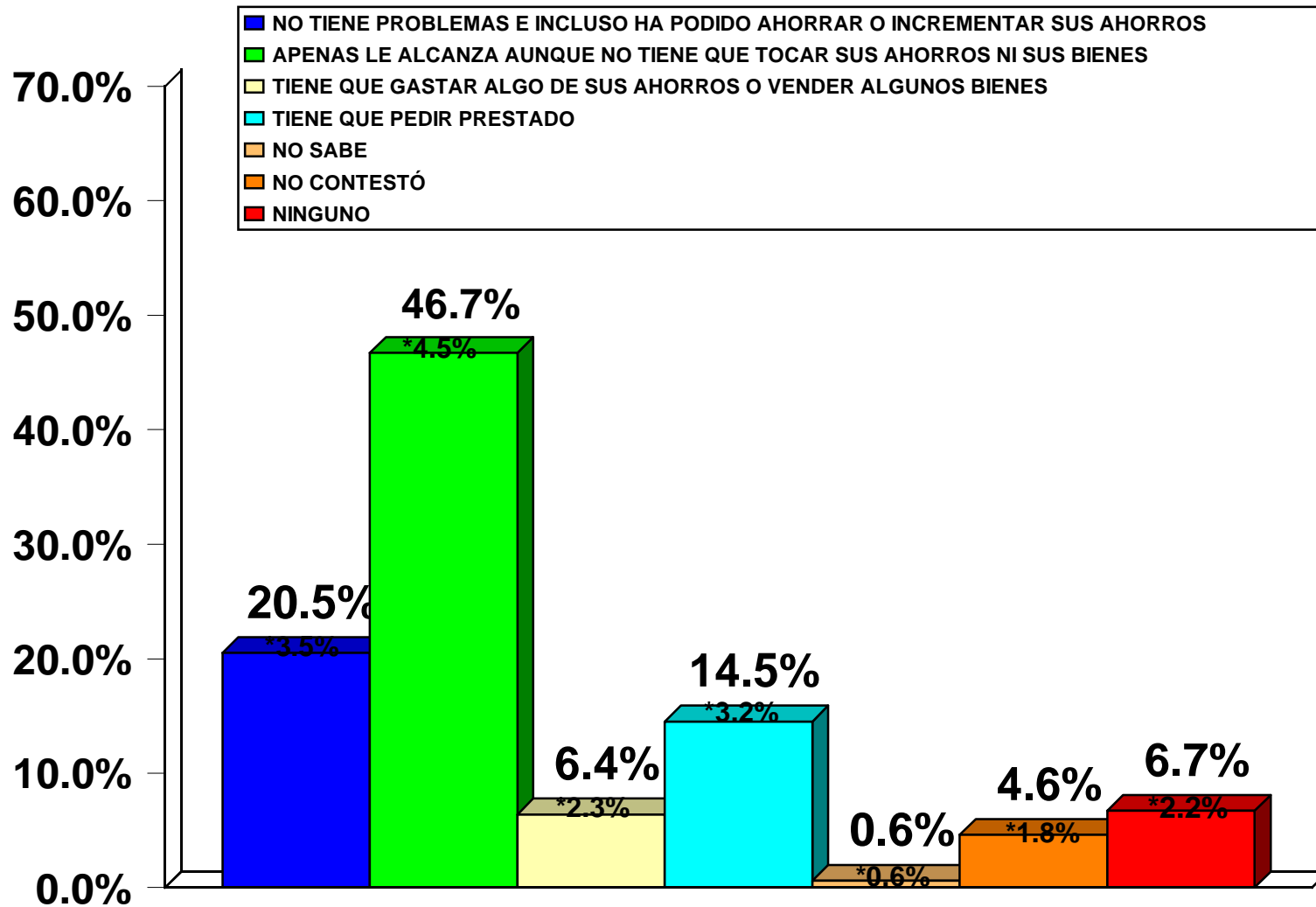
# ¿CUÁL ES EL MEDIO POR EL QUE USTED MÁS FRECUENTEMENTE RECIBE INFORMACIÓN DE LOS DIFERENTES CANDIDATOS?

## - MONITOREO VULGAR O TRACKING -



# **PERFIL DEMOGRÁFICO DE LAS PERSONAS ENTREVISTADAS**

# PARA SOLVENTAR SU SITUACIÓN ECONÓMICA ¿CUÁL DE LAS SIGUIENTES OPCIONES CORRESPONDE A SU SITUACIÓN PARTICULAR?

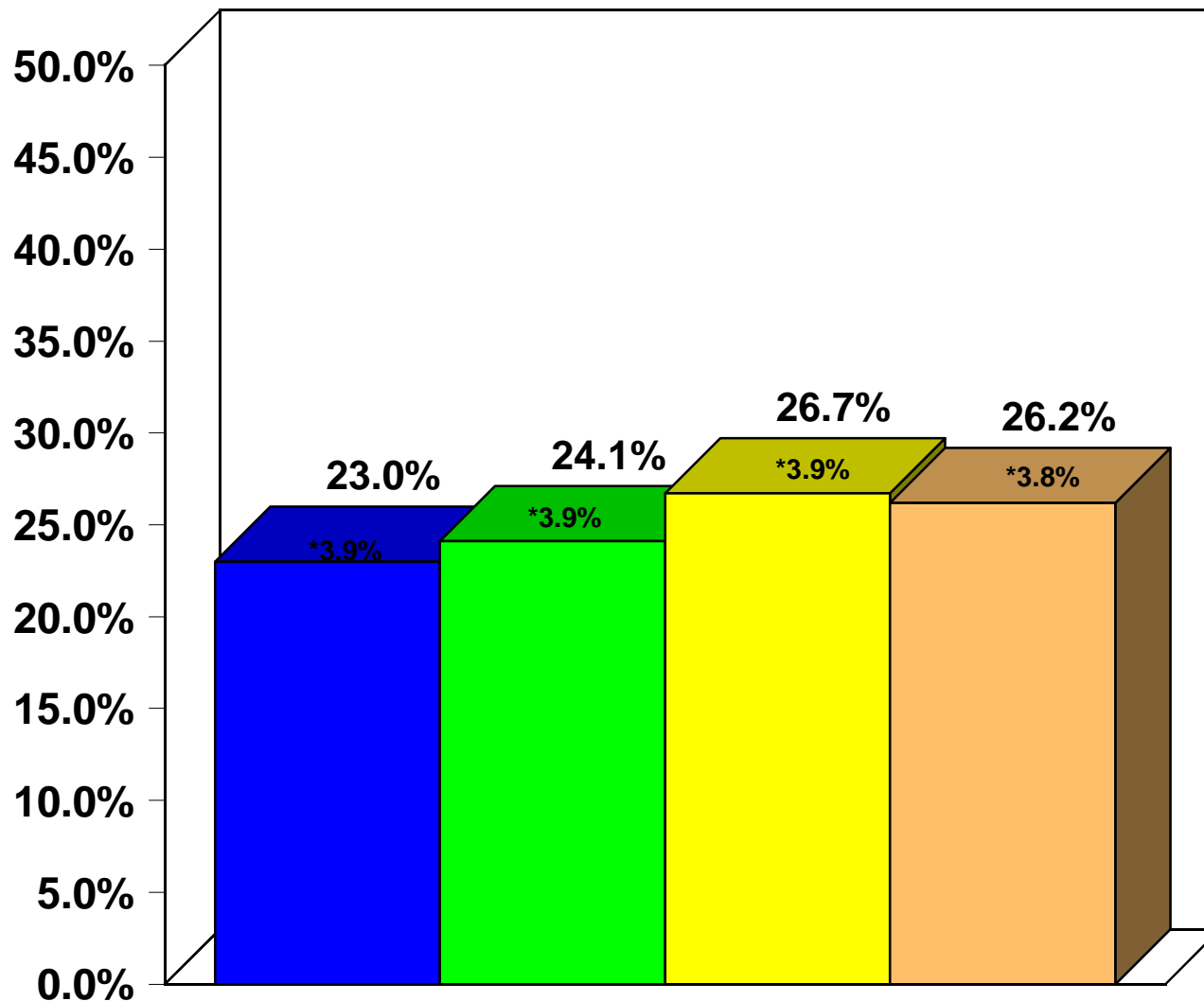


SABA CONSULTORES, S.A. de C.V.

\*MARGEN DE ERROR AL 95% DE CONFIANZA

DEL 03 AL 06 DE JUNIO DE 2015

# AÑOS DE ESTUDIOS



■ DE 0 A 6 AÑOS ■ DE 7 A 11 AÑOS ■ DE 12 A 15 AÑOS ■ MÁS DE 15 AÑOS

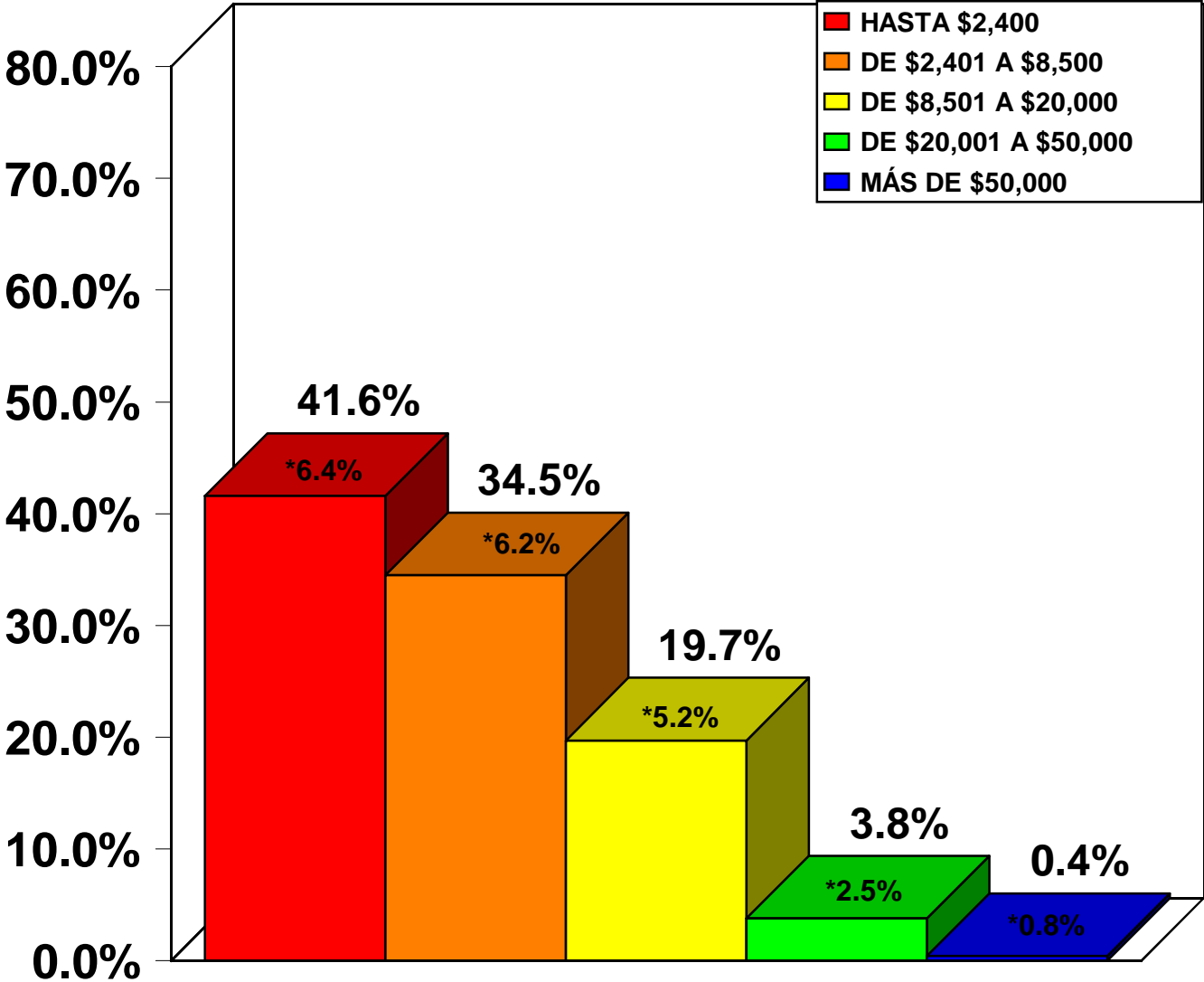
SABA CONSULTORES, S.A. de C.V.

\*MARGEN DE ERROR AL 95% DE CONFIANZA

DEL 03 AL 06 DE JUNIO DE 2015



# INGRESOS



SABA CONSULTORES, S.A. de C.V.

\*MARGEN DE ERROR AL 95% DE CONFIANZA

DEL 03 AL 06 DE JUNIO DE 2015

# INGRESOS HASTA \$2,400 PESOS MENSUALES

## - MONITOREO VULGAR O TRACKING -

